

Nombre del Producto: Anticuerpo monoclonal de conejo CD3**Nº de Catálogo: AMRe21534**

Solo para uso en investigación.

Resumen

Descripción	Anticuerpo monoclonal de conejo recombinante
Huésped	Conejo
Aplicación	WB,IHC,ICC/IF,ELISA,IP
Reactividad	Humano, Ratón, Rata
Conjugación	No conjugado
Modificación	Sin modificar
Isotipo	IgG,Kappa
Clonalidad	Monoclonal
Formato	Líquido
Concentración	0,3 mg/ml. La concentración de este producto puede variar según el lote.
Almacenamiento	Hacer alícuotas y almacenar a -20°C (válido por 12 meses). Evitar ciclos de congelación/descongelación.
Envío	Bolsas de hielo
Tampon	PBS, 50% glicerol, 0,05% Proclin 300, 0,05% proteína protectora
Purificación	Proteína A

Aplicación

Relación de Dilución	WB 1:1000-1:5000,IHC 1:200-1:1000,ICC/IF 1:200-1:1000,ELISA 1:5000-1:20000,IP 1:50-1:200
Peso Molecular	Calculated MW:23kD;Observed MW:23kD

Información del Antígeno

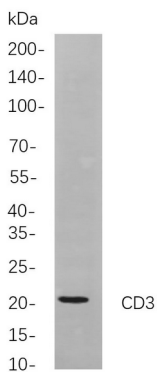
Nombre del Gen	CD3E T3E
Nombres Alternativos	T-cell surface glycoprotein CD3 epsilon chain;T-cell surface antigen T3/Leu-4 epsilon chain;CD antigen CD3e;
ID del Gen	916.0
ID SwissProt	P07766
Inmunógeno	Un péptido sintético del CD3 épsilon humano

Antecedentes

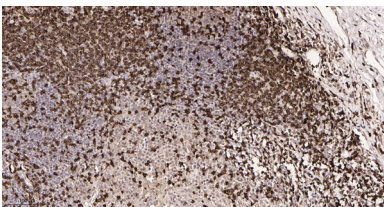
Localización celular: Membranosa. La proteína codificada por este gen es el polipéptido CD3-épsilon, que junto con los CD3-gamma, -delta y -zeta, y los heterodímeros del receptor de linfocitos T alfa/beta y gamma/delta, forma el complejo receptor de linfocitos T-CD3. Este complejo desempeña un papel importante en el acoplamiento del reconocimiento de antígenos a diversas vías de transducción de señales intracelulares. Los genes que codifican los polipéptidos épsilon, gamma y delta se encuentran en el mismo grupo en el cromosoma 11. El polipéptido épsilon desempeña un papel esencial en el desarrollo de los linfocitos T. Los defectos en este gen causan inmunodeficiencia. Este gen también se ha relacionado con la susceptibilidad a la diabetes tipo 1 en mujeres. [Proporcionado por RefSeq, julio de 2008]

Área de Investigación

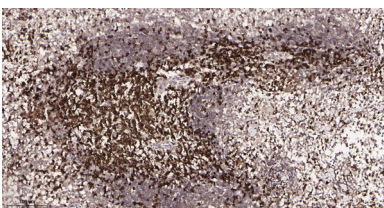
Datos de Imagen



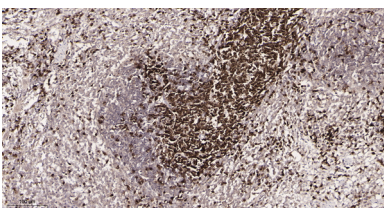
Análisis de inmunotransferencia de lisados de células Jurkat mediante anticuerpo monoclonal CD3 de conejo. Para la detección del anticuerpo, se empleó el anticuerpo IgG de cabra anti-conejo conjugado con HRP.



Análisis inmunohistoquímico de tejido amigdalino humano incluido en parafina. 1. El anticuerpo monoclonal de conejo CD3 se diluyó a 1:200 (4 °C, durante la noche). 2. Se utilizó EDTA pH 9.0 para la recuperación de anticuerpos (>98 °C, 20 min). 3. El anticuerpo secundario se diluyó a 1:200 (temperatura ambiente, 30 min).



Análisis inmunohistoquímico de tejido de bazo de ratón incluido en parafina. 1. El anticuerpo monoclonal de conejo CD3 se diluyó a 1:200 (4 °C, durante la noche). 2. Se utilizó EDTA pH 9.0 para la recuperación de anticuerpos (>98 °C, 20 min). 3. El anticuerpo secundario se diluyó a 1:200 (temperatura ambiente, 30 min).



Análisis inmunohistoquímico de tejido de bazo de rata incluido en parafina. 1. El anticuerpo monoclonal de conejo CD3 se diluyó a 1:200 (4 °C, durante la noche). 2. Se utilizó EDTA pH 9.0 para la recuperación de anticuerpos (>98 °C, 20 min). 3. El anticuerpo secundario se diluyó a 1:200 (temperatura ambiente, 30 min).