

Nombre del Producto: Anticuerpo monoclonal de conejo ciclina D1**Nº de Catálogo: AMRe21529**

Solo para uso en investigación.

Resumen

Descripción	Anticuerpo monoclonal de conejo recombinante
Huésped	Conejo
Aplicación	WB,IHC,ICC/IF,ELISA,IP
Reactividad	Humano, Ratón, Rata
Conjugación	No conjugado
Modificación	Sin modificar
Isotipo	IgG,Kappa
Clonalidad	Monoclonal
Formato	Líquido
Concentración	0,3 mg/ml. La concentración de este producto puede variar según el lote.
Almacenamiento	Hacer alícuotas y almacenar a -20°C (válido por 12 meses). Evitar ciclos de congelación/descongelación.
Envío	Bolsas de hielo
Tampon	PBS, 50% glicerol, 0,05% Proclin 300, 0,05% proteína protectora
Purificación	Proteína A

Aplicación

Relación de Dilución	WB 1:1000-1:5000,IHC 1:200-1:1000,ICC/IF 1:200-1:1000,ELISA 1:5000-1:20000,IP 1:50-1:200
Peso Molecular	Calculated MW:34kD;Observed MW:36kD

Información del Antígeno

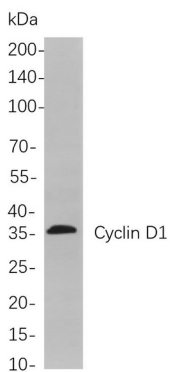
Nombre del Gen	CCND1
Nombres Alternativos	CCND1;BCL1;PRAD1;G1/S-specific cyclin-D1;B-cell lymphoma 1 protein;BCL-1;BCL-1 oncogene;PRAD1 oncogene
ID del Gen	595.0
ID SwissProt	P24385
Inmunógeno	Un péptido sintético correspondiente a la proteína objetivo

Antecedentes

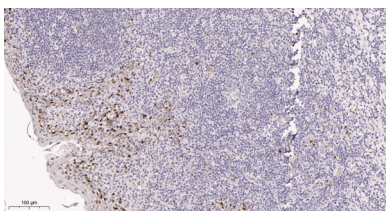
Localización celular: Núcleo. La proteína codificada por este gen pertenece a la familia de las ciclinas, altamente conservadas, cuyos miembros se caracterizan por una drástica periodicidad en la abundancia de proteínas a lo largo del ciclo celular. Las ciclinas funcionan como reguladoras de las quinasas CDK. Las diferentes ciclinas presentan patrones de expresión y degradación distintos que contribuyen a la coordinación temporal de cada evento mitótico. Esta ciclina forma un complejo con CDK4 o CDK6 y funciona como subunidad reguladora de estas, cuya actividad es necesaria para la transición G1/S del ciclo celular. Se ha demostrado que esta proteína interactúa con la proteína supresora de tumores Rb, y la expresión de este gen está regulada positivamente por Rb. Mutaciones, amplificación y sobreexpresión de este gen, que altera la progresión del ciclo celular, se observan con frecuencia en diversos tumores y pueden contribuir a la tumorigénesis. [Proporcionado por RefSeq, julio de 2008]

Área de Investigación

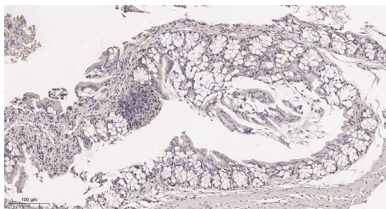
Datos de Imagen



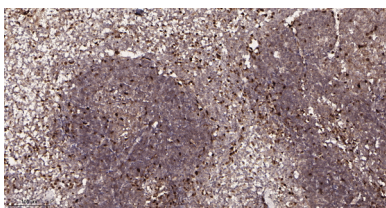
Análisis de inmunotransferencia de lisados de células de bazo de ratón, utilizando el anticuerpo monoclonal de conejo Ciclina D1. Se utilizó el anticuerpo IgG de cabra anti-conejo conjugado con HRP para detectar el anticuerpo.



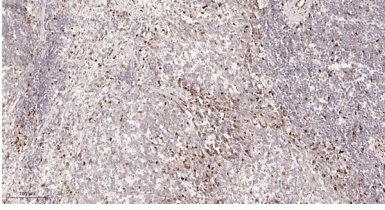
Análisis inmunohistoquímico de tejido amigdalino humano incluido en parafina. 1. El anticuerpo monoclonal de conejo anticiclina D1 se diluyó a 1:200 (4 °C, durante la noche). 2. Se utilizó EDTA pH 9.0 para la recuperación de anticuerpos (>98 °C, 20 min). 3. El anticuerpo secundario se diluyó a 1:200 (temperatura ambiente, 30 min).



Análisis inmunohistoquímico de tejido de colon de ratón incluido en parafina. 1. El anticuerpo monoclonal de conejo ciclina D1 se diluyó a 1:200 (4 °C, durante la noche). 2. Se utilizó EDTA pH 9.0 para la recuperación de anticuerpos (>98 °C, 20 min). 3. El anticuerpo secundario se diluyó a 1:200 (temperatura ambiente, 30 min).



Análisis inmunohistoquímico de tejido de bazo de ratón incluido en parafina. 1. El anticuerpo monoclonal de conejo ciclina D1 se diluyó a 1:200 (4 °C, durante la noche). 2. Se utilizó EDTA pH 9.0 para la recuperación de anticuerpos (>98 °C, 20 min). 3. El anticuerpo secundario se diluyó a 1:200 (temperatura ambiente, 30 min).



Análisis inmunohistoquímico de tejido de bazo de rata incluido en parafina. 1. El anticuerpo monoclonal de conejo ciclina D1 se diluyó a 1:200 (4 °C, durante la noche). 2. Se utilizó EDTA pH 9.0 para la recuperación de anticuerpos (>98 °C, 20 min). 3. El anticuerpo secundario se diluyó a 1:200 (temperatura ambiente, 30 min).