

---

**Nombre del Producto: Anticuerpo monoclonal de conejo GCLM****Nº de Catálogo: AMRe21523**

Solo para uso en investigación.

**Resumen**

<b>Descripción</b>	Anticuerpo monoclonal de conejo recombinante
<b>Huésped</b>	Conejo
<b>Aplicación</b>	WB,IHC,ICC/IF,ELISA,IP
<b>Reactividad</b>	Humano, Ratón, Rata
<b>Conjugación</b>	No conjugado
<b>Modificación</b>	Sin modificar
<b>Isotipo</b>	IgG,Kappa
<b>Clonalidad</b>	Monoclonal
<b>Formato</b>	Líquido
<b>Concentración</b>	0,3 mg/ml. La concentración de este producto puede variar según el lote.
<b>Almacenamiento</b>	Hacer alícuotas y almacenar a -20°C (válido por 12 meses). Evitar ciclos de congelación/descongelación.
<b>Envío</b>	Bolsas de hielo
<b>Tampon</b>	PBS, 50% glicerol, 0,05% Proclin 300, 0,05% proteína protectora
<b>Purificación</b>	Proteína A

**Aplicación**

<b>Relación de Dilución</b>	WB 1:1000-1:5000,IHC 1:200-1:500,ICC/IF 1:200-1:1000,ELISA 1:5000-1:20000,IP 1:50-1:200
<b>Peso Molecular</b>	Calculated MW:31kD;Observed MW:31kD

**Información del Antígeno**

<b>Nombre del Gen</b>	GCLM GCLM;GLCLR;Glutamate--cysteine ligase regulatory subunit;GCS light chain;Gamma-ECS
<b>Nombres Alternativos</b>	regulatory subunit;Gamma-glutamylcysteine synthetase regulatory subunit;Glutamate--cysteine ligase modifier subunit
<b>ID del Gen</b>	2730.0
<b>ID SwissProt</b>	P48507
<b>Inmunógeno</b>	Un péptido sintético de GCLM humano

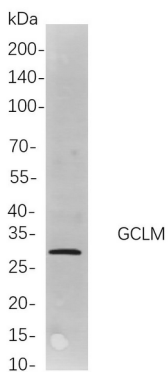
## Antecedentes

Localización celular: Citoplasma. La glutamato-cisteína ligasa, también conocida como gamma-glutamylcisteína sintetasa, es la primera enzima limitante de la síntesis de glutatión. Esta enzima consta de dos subunidades: una subunidad catalítica pesada y una subunidad reguladora ligera. La deficiencia de gamma-glutamylcisteína sintetasa se ha relacionado con algunas formas de anemia hemolítica. El empalme alternativo da lugar a múltiples variantes de transcripción que codifican diferentes isoformas. [Proporcionado por RefSeq, abril de 2015]

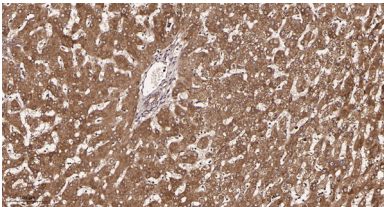
## Área de Investigación

-

## Datos de Imagen



Análisis de inmunotransferencia de lisados de células NIH-3T3 mediante mAb de conejo GCLM. Se utilizó el anticuerpo IgG de cabra anti-conejo conjugado con HRP para detectar el anticuerpo.



Análisis inmunohistoquímico de tejido hepático humano incluido en parafina. 1. El anticuerpo monoclonal de conejo GCLM se diluyó a 1:200 (4 °C, durante la noche). 2. Se utilizó EDTA pH 9.0 para la recuperación de anticuerpos (>98 °C, 20 min). 3. El anticuerpo secundario se diluyó a 1:200 (temperatura ambiente, 30 min).