

Nombre del Producto: Anticuerpo monoclonal de conejo catepsina D**Nº de Catálogo: AMRe21519**

Solo para uso en investigación.

Resumen

| | |
|-----------------------|---|
| Descripción | Anticuerpo monoclonal de conejo recombinante |
| Huésped | Conejo |
| Aplicación | WB,IHC,ICC/IF,ELISA,IP |
| Reactividad | Humano, Ratón, Rata |
| Conjugación | No conjugado |
| Modificación | Sin modificar |
| Isotipo | IgG,Kappa |
| Clonalidad | Monoclonal |
| Formato | Líquido |
| Concentración | 0,3 mg/ml. La concentración de este producto puede variar según el lote. |
| Almacenamiento | Hacer alícuotas y almacenar a -20°C (válido por 12 meses). Evitar ciclos de congelación/descongelación. |
| Envío | Bolsas de hielo |
| Tampon | PBS, 50% glicerol, 0,05% Proclin 300, 0,05% proteína protectora |
| Purificación | Proteína A |

Aplicación

| | |
|-----------------------------|--|
| Relación de Dilución | WB 1:1000-1:5000,IHC 1:200-1:1000,ICC/IF 1:200-1:1000,ELISA 1:5000-1:20000,IP 1:50-1:200 |
| Peso Molecular | Calculated MW:44kD;Observed MW:44kD |

Información del Antígeno

| | |
|-----------------------------|---|
| Nombre del Gen | CTSD |
| Nombres Alternativos | CTSD;CPSD;Cathepsin D |
| ID del Gen | 1509.0 |
| ID SwissProt | P07339 |
| Inmunógeno | Un péptido sintético de la catepsina D humana |

Antecedentes

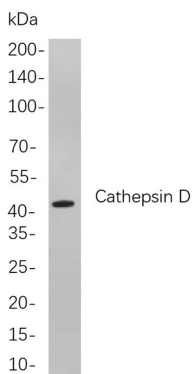
Localización celular: Secretada. Este gen codifica un miembro de la familia A1 de peptidasas. La preproteína codificada se

procesa proteolíticamente para generar múltiples productos proteicos. Estos productos incluyen las cadenas ligeras y pesadas de la catepsina D, que se heterodimerizan para formar la enzima madura. Esta enzima exhibe una actividad similar a la de la pepsina y participa en el recambio proteico y en la activación proteolítica de hormonas y factores de crecimiento. Las mutaciones en este gen desempeñan un papel causal en la lipofuscinosis neuronal ceroida-10 y podrían estar implicadas en la patogénesis de varias otras enfermedades, como el cáncer de mama y posiblemente la enfermedad de Alzheimer. [Proporcionado por RefSeq, noviembre de 2015]

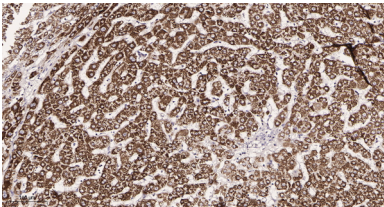
Área de Investigación

-

Datos de Imagen



Análisis de inmunotransferencia de lisados de células A431, utilizando el anticuerpo monoclonal de conejo catepsina D. Para la detección del anticuerpo, se utilizó el anticuerpo IgG de cabra anti-conejo conjugado con HRP.



Análisis inmunohistoquímico de tejido hepático humano incluido en parafina. 1. El anticuerpo monoclonal de conejo catepsina D se diluyó a 1:200 (4 °C, durante la noche). 2. Se utilizó EDTA pH 9.0 para la recuperación de anticuerpos (>98 °C, 20 min). 3. El anticuerpo secundario se diluyó a 1:200 (temperatura ambiente, 30 min).