

Nombre del Producto: Anticuerpo monoclonal de conejo Smad2**Nº de Catálogo: AMRe21514**

Solo para uso en investigación.

Resumen

Descripción	Anticuerpo monoclonal de conejo recombinante
Huésped	Conejo
Aplicación	WB,ICC/IF,ELISA,IP
Reactividad	Humano, Ratón, Rata
Conjugación	No conjugado
Modificación	Sin modificar
Isotipo	IgG,Kappa
Clonalidad	Monoclonal
Formato	Líquido
Concentración	0,3 mg/ml. La concentración de este producto puede variar según el lote.
Almacenamiento	Hacer alícuotas y almacenar a -20°C (válido por 12 meses). Evitar ciclos de congelación/descongelación.
Envío	Bolsas de hielo
Tampon	PBS, 50% glicerol, 0,05% Proclin 300, 0,05% proteína protectora
Purificación	Proteína A

Aplicación

Relación de Dilución	WB 1:1000-1:5000,ICC/IF 1:200-1:1000,ELISA 1:5000-1:20000,IP 1:50-1:200
Peso Molecular	Calculated MW:58kD;Observed MW:58kD

Información del Antígeno

Nombre del Gen	SMAD2 SMAD2;MADH2;MADR2;Mothers against decapentaplegic homolog 2;MAD homolog
Nombres Alternativos	2;Mothers against DPP homolog 2;JV18-1;Mad-related protein 2;hMAD-2;SMAD family member 2;SMAD 2;Smad2;hSMAD2
ID del Gen	4087.0
ID SwissProt	Q15796
Inmunógeno	Un péptido sintético correspondiente a la proteína objetivo

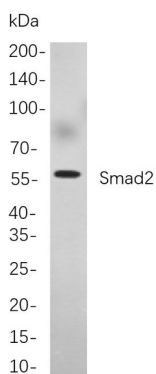
Antecedentes

Localización celular: Citoplasma, Nuclear. La proteína codificada por este gen pertenece a SMAD, una familia de proteínas similares a los productos génicos del gen "madres contra decapentapléjico" (Mad) de *Drosophila* y del gen Sma de *C. elegans*. Las proteínas SMAD son transductores de señales y moduladores transcripcionales que median múltiples vías de señalización. Esta proteína media la señal del factor de crecimiento transformante (TGF-beta) y, por lo tanto, regula múltiples procesos celulares, como la proliferación celular, la apoptosis y la diferenciación. Esta proteína se recluta a los receptores de TGF-beta mediante su interacción con la proteína de anclaje para la activación del receptor (SARA) de SMAD. En respuesta a la señal de TGF-beta, esta proteína es fosforilada por los receptores de TGF-beta. La fosforilación induce la disociación de esta proteína con SARA y la asociación con el miembro de la familia SMAD4. La asociación con SMAD4 es importante para la translocación.

Área de Investigación

-

Datos de Imagen



Análisis de inmunotransferencia de lisados de células A549 tratadas con TPA durante 48 horas, utilizando el anticuerpo monoclonal de conejo Smad2. Se utilizó el anticuerpo IgG de cabra anti-conejo conjugado con HRP para detectar el anticuerpo.