

Nombre del Producto: Anticuerpo monoclonal de conejo Rab 5A**Nº de Catálogo: AMRe21505**

Solo para uso en investigación.

Resumen

Descripción	Anticuerpo monoclonal de conejo recombinante
Huésped	Conejo
Aplicación	WB,IHC,ICC/IF,ELISA,IP
Reactividad	Humano, Ratón, Rata
Conjugación	No conjugado
Modificación	Sin modificar
Isotipo	IgG,Kappa
Clonalidad	Monoclonal
Formato	Líquido
Concentración	0,3 mg/ml. La concentración de este producto puede variar según el lote.
Almacenamiento	Hacer alícuotas y almacenar a -20°C (válido por 12 meses). Evitar ciclos de congelación/descongelación.
Envío	Bolsas de hielo
Tampon	PBS, 50% glicerol, 0,05% Proclin 300, 0,05% proteína protectora
Purificación	Proteína A

Aplicación

Relación de Dilución	WB 1:1000-1:5000,IHC 1:1000-1:4000,ICC/IF 1:200-1:1000,ELISA 1:5000-1:20000,IP 1:50-1:200
Peso Molecular	Calculated MW:24kD;Observed MW:24kD

Información del Antígeno

Nombre del Gen	RAB5A
Nombres Alternativos	RAB5A;RAB5;Ras-related protein Rab-5A
ID del Gen	5868.0
ID SwissProt	P20339
Inmunógeno	Un péptido sintético de Rab5 humano

Antecedentes

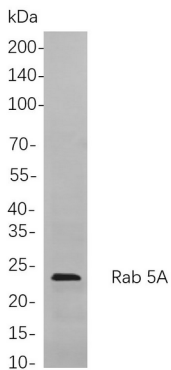
Localización celular: Citoplasma, membrana. Regulación enzimática: Regulada por factores de intercambio de nucleótidos de

guanina (GEF), que promueven el intercambio de GDP unido por GTP libre. Función: Necesaria para la fusión de membranas plasmáticas y endosomas tempranos. Similitud: Pertenece a la superfamilia de las GTPasas pequeñas (familia Rab). Ubicación subcelular: Enriquecida en melanosomas de estadio I. Subunidad: Se une a EEA1. Interactúa con RIN1 y GAPVD1, que regulan su vía, probablemente actuando como un GEF. Interactúa con ALS2CL, UNC84B, ZFYVE20 y RUFY1. Interactúa con SGSM1 y SGSM3.

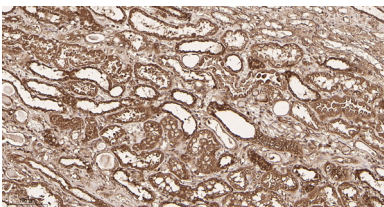
Área de Investigación

-

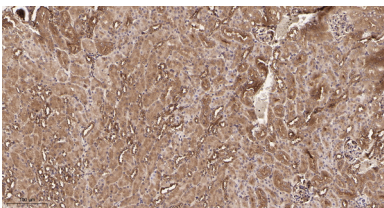
Datos de Imagen



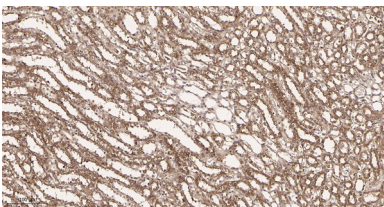
Análisis de inmunotransferencia de lisados de células HepG2, utilizando el anticuerpo monoclonal de conejo Rab 5A. Para la detección del anticuerpo, se utilizó el anticuerpo IgG de cabra anti-conejo conjugado con HRP.



Análisis inmunohistoquímico de tejido renal humano incluido en parafina. 1. El anticuerpo monoclonal de conejo Rab 5A se diluyó a 1:200 (4 °C, durante la noche). 2. Se utilizó EDTA pH 9.0 para la recuperación de anticuerpos (>98 °C, 20 min). 3. El anticuerpo secundario se diluyó a 1:200 (temperatura ambiente, 30 min).



Análisis inmunohistoquímico de tejido renal de ratón incluido en parafina. 1. El anticuerpo monoclonal de conejo Rab 5A se diluyó a 1:200 (4 °C, durante la noche). 2. Se utilizó EDTA pH 9.0 para la recuperación de anticuerpos (>98 °C, 20 min). 3. El anticuerpo secundario se diluyó a 1:200 (temperatura ambiente, 30 min).



Análisis inmunohistoquímico de tejido renal de rata incluido en parafina. 1. El anticuerpo monoclonal de conejo Rab 5A se diluyó a 1:200 (4 °C, durante la noche). 2. Se utilizó EDTA pH 9.0 para la recuperación de anticuerpos (>98 °C, 20 min). 3. El anticuerpo secundario se diluyó a 1:200 (temperatura ambiente, 30 min).