

Nombre del Producto: Anticuerpo monoclonal de conejo ROCK1**Nº de Catálogo: AMRe21502**

Solo para uso en investigación.

Resumen

Descripción	Anticuerpo monoclonal de conejo recombinante
Huésped	Conejo
Aplicación	WB,IHC,ICC/IF,ELISA,IP
Reactividad	Humano, Ratón, Rata
Conjugación	No conjugado
Modificación	Sin modificar
Isotipo	IgG,Kappa
Clonalidad	Monoclonal
Formato	Líquido
Concentración	0,3 mg/ml. La concentración de este producto puede variar según el lote.
Almacenamiento	Hacer alícuotas y almacenar a -20°C (válido por 12 meses). Evitar ciclos de congelación/descongelación.
Envío	Bolsas de hielo
Tampon	PBS, 50% glicerol, 0,05% Proclin 300, 0,05% proteína protectora
Purificación	Proteína A

Aplicación

Relación de Dilución	WB 1:1000-1:5000,IHC 1:200-1:1000,ICC/IF 1:200-1:1000,ELISA 1:5000-1:20000,IP 1:50-1:200
Peso Molecular	Calculated MW:158kD;Observed MW:158kD

Información del Antígeno

Nombre del Gen	ROCK1 ROCK1;Rho-associated protein kinase 1;Renal carcinoma antigen NY-REN-35;Rho-associated;coiled-coil-containing protein kinase 1;Rho-associated, coiled-coil-containing protein kinase I;ROCK-I;p160 ROCK-1;p160ROCK
ID del Gen	6093.0
ID SwissProt	Q13464
Inmunógeno	Un péptido sintético de ROCK1 humano

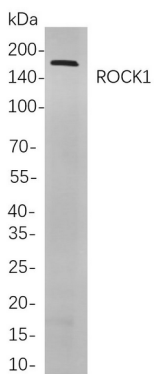
Antecedentes

Localización celular: Citoplasma, Membrana. Este gen codifica una proteína serina/treonina quinasa que se activa al unirse a la forma de Rho unida a GTP. La pequeña GTPasa Rho regula la formación de adherencias focales y fibras de estrés en fibroblastos, así como la adhesión y agregación de plaquetas y linfocitos mediante el intercambio entre la forma inactiva unida a GDP y la forma activa unida a GTP. Rho también es esencial en la citocinesis y participa en la activación transcripcional por el factor de respuesta sérica. Esta proteína, un efector dependiente de Rho, fosforila y activa la quinasa LIM, que a su vez fosforila la cofilina, inhibiendo su actividad despolimerizadora de actina. Un pseudogén, relacionado con este gen, también se encuentra en el cromosoma 18. [Proporcionado por RefSeq, agosto de 2015]

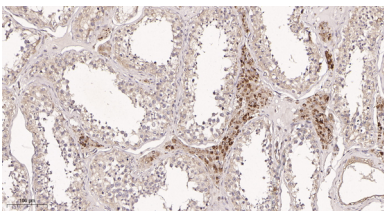
Área de Investigación

-

Datos de Imagen



Análisis de inmunotransferencia de lisados de células C6 con mAb de conejo ROCK1. Para la detección del anticuerpo, se utilizó el anticuerpo IgG de cabra anti-conejo conjugado con HRP.



Análisis inmunohistoquímico de tejido testicular humano incluido en parafina. 1. El anticuerpo monoclonal de conejo ROCK1 se diluyó a 1:200 (4 °C, durante la noche). 2. Se utilizó EDTA pH 9.0 para la recuperación de anticuerpos (>98 °C, 20 min). 3. El anticuerpo secundario se diluyó a 1:200 (temperatura ambiente, 30 min).