

**Nombre del Producto: Anticuerpo monoclonal de conejo EpCAM****Nº de Catálogo: AMRe21500**

Solo para uso en investigación.

**Resumen**

<b>Descripción</b>	Anticuerpo monoclonal de conejo recombinante
<b>Huésped</b>	Conejo
<b>Aplicación</b>	WB,IHC,ICC/IF,ELISA,IP
<b>Reactividad</b>	Humano, Ratón, Rata
<b>Conjugación</b>	No conjugado
<b>Modificación</b>	Sin modificar
<b>Isotipo</b>	IgG,Kappa
<b>Clonalidad</b>	Monoclonal
<b>Formato</b>	Líquido
<b>Concentración</b>	0,3 mg/ml. La concentración de este producto puede variar según el lote.
<b>Almacenamiento</b>	Hacer alícuotas y almacenar a -20°C (válido por 12 meses). Evitar ciclos de congelación/descongelación.
<b>Envío</b>	Bolsas de hielo
<b>Tampon</b>	PBS, 50% glicerol, 0,05% Proclin 300, 0,05% proteína protectora
<b>Purificación</b>	Proteína A

**Aplicación**

<b>Relación de Dilución</b>	WB 1:1000-1:5000,IHC 1:200-1:1000,ICC/IF 1:200-1:1000,ELISA 1:5000-1:20000,IP 1:50-1:200
<b>Peso Molecular</b>	Calculated MW:35kD;Observed MW:40kD

**Información del Antígeno**

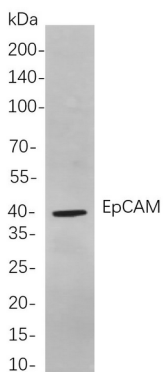
<b>Nombre del Gen</b>	EPCAM EPCAM;GA733-2;M1S2;M4S1;MIC18;TACSTD1;TROP1;Epithelial cell adhesion
<b>Nombres Alternativos</b>	molecule;Ep-CAM;Adenocarcinoma-associated antigen;Cell surface glycoprotein Trop-1;Epithelial cell surface antigen;Epithelial glycoprotein;EGP;Epithelial gly
<b>ID del Gen</b>	4072.0
<b>ID SwissProt</b>	P16422
<b>Inmunógeno</b>	Un péptido sintético de EpCAM humano

## Antecedentes

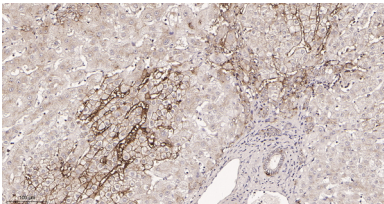
Localización celular: Membrana. Este gen codifica un antígeno asociado al carcinoma y pertenece a una familia que incluye al menos dos proteínas de membrana de tipo I. Este antígeno se expresa en la mayoría de las células epiteliales normales y carcinomas gastrointestinales, y funciona como una molécula de adhesión celular homotípica independiente del calcio. El antígeno se utiliza como diana para el tratamiento inmunoterapéutico de carcinomas humanos. Las mutaciones en este gen provocan enteropatía congénita en penacho. [Proporcionado por RefSeq, diciembre de 2008]

## Área de Investigación

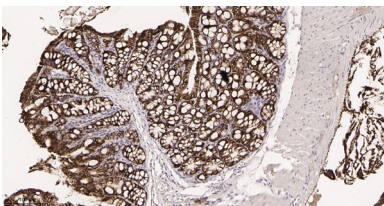
### Datos de Imagen



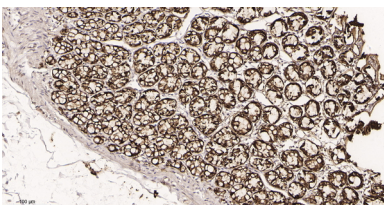
Análisis de inmunotransferencia de lisados de células HCT-116 mediante el anticuerpo monoclonal de conejo EpCAM. Para la detección del anticuerpo se utilizó el anticuerpo IgG de cabra anti-conejo conjugado con HRP.



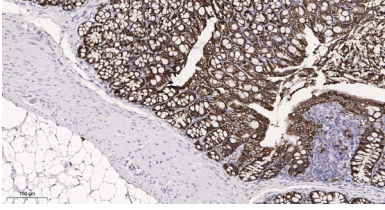
Análisis inmunohistoquímico de tejido hepático humano incluido en parafina. 1. El anticuerpo monoclonal de conejo EpCAM se diluyó a 1:200 (4 °C, durante la noche). 2. Se utilizó EDTA pH 9.0 para la recuperación de anticuerpos (>98 °C, 20 min). 3. El anticuerpo secundario se diluyó a 1:200 (temperatura ambiente, 30 min).



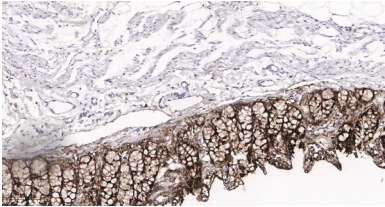
Análisis inmunohistoquímico de tejido de colon de ratón incluido en parafina. 1. El anticuerpo monoclonal de conejo EpCAM se diluyó a 1:200 (4 °C, durante la noche). 2. Se utilizó EDTA pH 9.0 para la recuperación de anticuerpos (>98 °C, 20 min). 3. El anticuerpo secundario se diluyó a 1:200 (temperatura ambiente, 30 min).



Análisis inmunohistoquímico de tejido de colon de rata incluido en parafina. 1. El anticuerpo monoclonal de conejo EpCAM se diluyó a 1:200 (4 °C, durante la noche). 2. Se utilizó EDTA pH 9.0 para la recuperación de anticuerpos (>98 °C, 20 min). 3. El anticuerpo secundario se diluyó a 1:200 (temperatura ambiente, 30 min).



Análisis inmunohistoquímico de tejido de colon de ratón incluido en parafina. 1. El anticuerpo monoclonal de conejo EpCAM se diluyó a 1:200 (4 °C, durante la noche). 2. Se utilizó EDTA pH 9.0 para la recuperación de anticuerpos (>98 °C, 20 min). 3. El anticuerpo secundario se diluyó a 1:200 (temperatura ambiente, 30 min).



Análisis inmunohistoquímico de tejido de colon de rata incluido en parafina. 1. El anticuerpo monoclonal de conejo EpCAM se diluyó a 1:200 (4 °C, durante la noche). 2. Se utilizó EDTA pH 9.0 para la recuperación de anticuerpos (>98 °C, 20 min). 3. El anticuerpo secundario se diluyó a 1:200 (temperatura ambiente, 30 min).