

Nombre del Producto: Anticuerpo monoclonal de conejo de interacción estromal (molécula 1)

Nº de Catálogo: AMRe21493

Solo para uso en investigación.

Resumen

Descripción	Anticuerpo monoclonal de conejo recombinante
Huésped	Conejo
Aplicación	WB,IHC,ICC/IF,ELISA,IP
Reactividad	Humano, Ratón, Rata
Conjugación	No conjugado
Modificación	Sin modificar
Isotipo	IgG,Kappa
Clonalidad	Monoclonal
Formato	Líquido
Concentración	0,3 mg/ml. La concentración de este producto puede variar según el lote.
Almacenamiento	Hacer alícuotas y almacenar a -20°C (válido por 12 meses). Evitar ciclos de congelación/descongelación.
Envío	Bolsas de hielo
Tampon	PBS, 50% glicerol, 0,05% Proclin 300, 0,05% proteína protectora
Purificación	Proteína A

Aplicación

Relación de Dilución	WB 1:1000-1:5000,IHC 1:200-1:1000,ICC/IF 1:200-1:1000,ELISA 1:5000-1:20000,IP 1:50-1:200
Peso Molecular	Calculated MW:77kD;Observed MW:77kD

Información del Antígeno

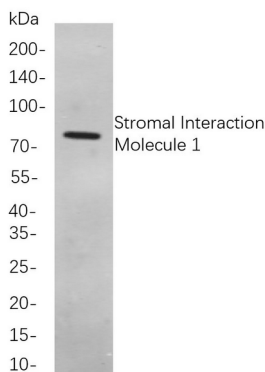
Nombre del Gen	-
Nombres Alternativos	Stromal interaction molecule 1
ID del Gen	6786.0
ID SwissProt	Q13586
Inmunógeno	Un péptido sintético de la molécula de interacción estromal humana 1

Antecedentes

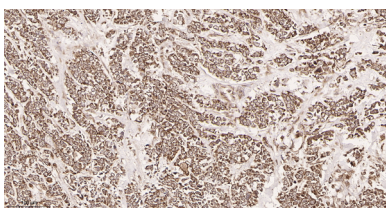
Localización celular: Membrana. Este gen codifica una proteína transmembrana de tipo 1 que media la entrada de Ca_{24} tras el agotamiento de las reservas intracelulares de Ca_{24} mediante la activación de los canales de entrada de Ca_{24} operados por las reservas (SOC). Es uno de varios genes ubicados en el dominio génico de impronta 11p15.5, una importante región génica supresora de tumores. Alteraciones en esta región se han asociado con el síndrome de Beckwith-Wiedemann, el tumor de Wilms, el rhabdiosarcoma, el carcinoma adrenocortical y el cáncer de pulmón, ovario y mama. Este gen podría desempeñar un papel en neoplasias malignas y enfermedades que afectan a esta región, así como en la hematopoyesis temprana, al mediar la adhesión a las células del estroma. Las mutaciones en este gen se asocian con el sarcoma de Kaposi clásico mortal, la inmunodeficiencia debida a defectos en la entrada de calcio operada por las reservas (SOCE) en fibroblastos, la displasia ectodérmica y la miopatía por agregados tubulares. Este gen está orientado en una configuración de cabeza a cola con el gen de la ribonucleótido reductasa 1 (RRM1), con el extremo 3' de este gen situado a 1,6 kb del extremo 5' del gen RRM1. El empalme alternativo de este gen da lugar a múltiples variantes de transcripción. [Proporcionado por RefSeq, mayo de 2013]

Área de Investigación

Datos de Imagen



Análisis de inmunotransferencia de lisados de células C6, utilizando el anticuerpo monoclonal de conejo de la Molécula de Interacción Estromal 1. Para la detección del anticuerpo, se utilizó el anticuerpo IgG de cabra anti-conejo conjugado con HRP.



Análisis inmunohistoquímico de tejido mamario humano incluido en parafina. 1. El anticuerpo monoclonal de conejo (molécula 1 de interacción estromal) se diluyó a 1:200 (4 °C, durante la noche). 2. Se utilizó EDTA pH 9.0 para la recuperación de anticuerpos (>98 °C, 20 min). 3. El anticuerpo secundario se diluyó a 1:200 (temperatura ambiente, 30 min).