

Nombre del Producto: Anticuerpo monoclonal de conejo ISG15**Nº de Catálogo: AMRe21492**

Solo para uso en investigación.

Resumen

Descripción	Anticuerpo monoclonal de conejo recombinante
Huésped	Conejo
Aplicación	WB,ICC/IF,ELISA,IP
Reactividad	Humano
Conjugación	No conjugado
Modificación	Sin modificar
Isotipo	IgG,Kappa
Clonalidad	Monoclonal
Formato	Líquido
Concentración	0,3 mg/ml. La concentración de este producto puede variar según el lote.
Almacenamiento	Hacer alícuotas y almacenar a -20°C (válido por 12 meses). Evitar ciclos de congelación/descongelación.
Envío	Bolsas de hielo
Tampon	PBS, 50% glicerol, 0,05% Proclin 300, 0,05% proteína protectora
Purificación	Proteína A

Aplicación

Relación de Dilución	WB 1:500-1:2000,ICC/IF 1:200-1:1000,ELISA 1:5000-1:20000,IP 1:50-1:200
Peso Molecular	Calculated MW:18kD;Observed MW:18kD

Información del Antígeno

Nombre del Gen	ISG15
Nombres Alternativos	-
ID del Gen	9636.0
ID SwissProt	P05161
Inmunógeno	Un péptido sintético de ISG15 humano

Antecedentes

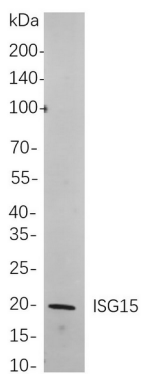
Localización celular: Citoplasma. La proteína codificada por este gen es una proteína similar a la ubiquitina que se conjuga con proteínas diana intracelulares tras la activación por interferón alfa e interferón beta. Se le han atribuido diversas funciones,

como la actividad quimiotáctica hacia los neutrófilos, la dirección de las proteínas diana ligadas a los filamentos intermedios, la señalización intercelular y la actividad antiviral durante las infecciones virales. Si bien se ha observado que los conjugados de esta proteína se unen de forma no covalente a los filamentos intermedios, en ocasiones se secreta. [Proporcionado por RefSeq, diciembre de 2012]

Área de Investigación

-

Datos de Imagen



Análisis de inmunotransferencia de lisados de células Hela mediante el anticuerpo monoclonal de conejo ISG15. Para la detección del anticuerpo, se empleó el anticuerpo IgG de cabra anti-conejo conjugado con HRP.