

Nombre del Producto: Anticuerpo monoclonal de conejo N-cadherina**Nº de Catálogo: AMRe21484**

Solo para uso en investigación.

Resumen

Descripción	Anticuerpo monoclonal de conejo recombinante
Huésped	Conejo
Aplicación	WB,IHC,ICC/IF,ELISA,IP
Reactividad	Humano, Ratón, Rata
Conjugación	No conjugado
Modificación	Sin modificar
Isotipo	IgG,Kappa
Clonalidad	Monoclonal
Formato	Líquido
Concentración	0,3 mg/ml. La concentración de este producto puede variar según el lote.
Almacenamiento	Hacer alícuotas y almacenar a -20°C (válido por 12 meses). Evitar ciclos de congelación/descongelación.
Envío	Bolsas de hielo
Tampon	PBS, 50% glicerol, 0,05% Proclin 300, 0,05% proteína protectora
Purificación	Proteína A

Aplicación

Relación de Dilución	WB 1:1000-1:5000,IHC 1:500-1:2000,ICC/IF 1:200-1:1000,ELISA 1:5000-1:20000,IP 1:50-1:200
Peso Molecular	Calculated MW:125kD;Observed MW:130kD

Información del Antígeno

Nombre del Gen	CDH2
Nombres Alternativos	CDH2;CDHN;NCAD;Cadherin-2;CDw325;Neural cadherin;N-cadherin;CD antigen CD325
ID del Gen	1000.0
ID SwissProt	P19022
Inmunógeno	Un péptido sintético de la N-cadherina humana

Antecedentes

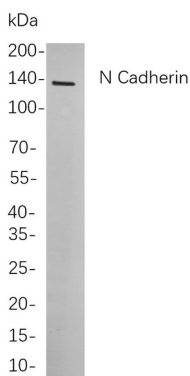
Localización celular: Membrana. Este gen codifica una cadherina clásica y pertenece a la superfamilia de las cadherinas. El

empalme alternativo da lugar a múltiples variantes de transcripción, al menos una de las cuales codifica una preproteína que se procesa proteolíticamente para generar una molécula de adhesión celular dependiente de calcio y una glucoproteína. Esta proteína participa en el establecimiento de la asimetría izquierda-derecha, el desarrollo del sistema nervioso y la formación de cartílago y hueso. [Proporcionado por RefSeq, noviembre de 2015]

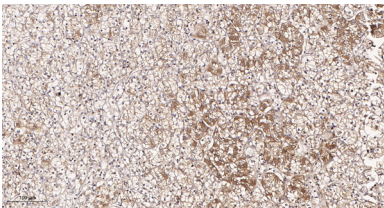
Área de Investigación

-

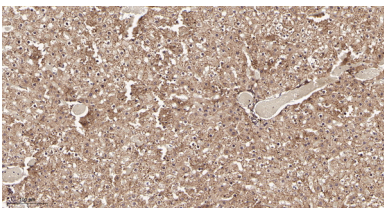
Datos de Imagen



Análisis de inmunotransferencia de lisados de células cerebrales de ratón, utilizando el anticuerpo monoclonal de conejo N-cadherina. Para la detección del anticuerpo, se utilizó el anticuerpo IgG de cabra anti-conejo conjugado con HRP.



Análisis inmunohistoquímico de tejido de carcinoma renal humano incluido en parafina. 1. El anticuerpo monoclonal de conejo N-cadherina se diluyó a 1:200 (4 °C, durante la noche). 2. Se utilizó EDTA pH 9.0 para la recuperación de anticuerpos (>98 °C, 20 min). 3. El anticuerpo secundario se diluyó a 1:200 (temperatura ambiente, 30 min).



Análisis inmunohistoquímico de tejido hepático de rata incluido en parafina. 1. El anticuerpo monoclonal de conejo N-cadherina se diluyó a 1:200 (4 °C, durante la noche). 2. Se utilizó EDTA pH 9.0 para la recuperación de anticuerpos (>98 °C, 20 min). 3. El anticuerpo secundario se diluyó a 1:200 (temperatura ambiente, 30 min).