

Nombre del Producto: Anticuerpo monoclonal de conejo LAMP1**Nº de Catálogo: AMRe21483**

Solo para uso en investigación.

Resumen

| | |
|-----------------------|---|
| Descripción | Anticuerpo monoclonal de conejo recombinante |
| Huésped | Conejo |
| Aplicación | WB,IHC,ICC/IF,ELISA,IP |
| Reactividad | Humano |
| Conjugación | No conjugado |
| Modificación | Sin modificar |
| Isotipo | IgG,Kappa |
| Clonalidad | Monoclonal |
| Formato | Líquido |
| Concentración | 0,3 mg/ml. La concentración de este producto puede variar según el lote. |
| Almacenamiento | Hacer alícuotas y almacenar a -20°C (válido por 12 meses). Evitar ciclos de congelación/descongelación. |
| Envío | Bolsas de hielo |
| Tampon | PBS, 50% glicerol, 0,05% Proclin 300, 0,05% proteína protectora |
| Purificación | Proteína A |

Aplicación

| | |
|-----------------------------|--|
| Relación de Dilución | WB 1:1000-1:5000,IHC 1:200-1:1000,ICC/IF 1:200-1:1000,ELISA 1:5000-1:20000,IP 1:50-1:200 |
| Peso Molecular | Calculated MW:45kD;Observed MW:100kD |

Información del Antígeno

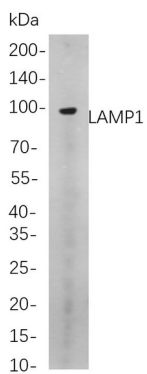
| | |
|-----------------------------|---|
| Nombre del Gen | LAMP1 |
| Nombres Alternativos | LAMP1;Lysosome-associated membrane glycoprotein 1;LAMP-1;Lysosome-associated membrane protein 1;CD107 antigen-like family member A;CD107a |
| ID del Gen | 3916.0 |
| ID SwissProt | P11279 |
| Inmunógeno | Un péptido sintético de LAMP1 humana |

Antecedentes

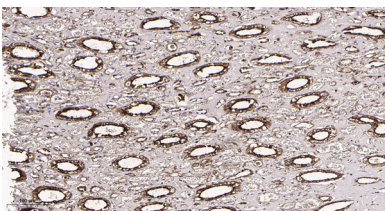
Localización celular: Membrana. La proteína codificada por este gen pertenece a una familia de glicoproteínas de membrana. Esta glicoproteína proporciona a las selectinas ligandos de carbohidratos. También podría participar en la metástasis de células tumorales. [Proporcionado por RefSeq, julio de 2008]

Área de Investigación

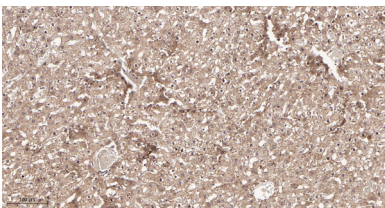
Datos de Imagen



Análisis de inmunotransferencia de lisados de células Hela mediante el anticuerpo monoclonal de conejo LAMP1. Para la detección del anticuerpo, se utilizó el anticuerpo IgG de cabra anti-conejo conjugado con HRP.



Análisis inmunohistoquímico de tejido renal humano incluido en parafina. 1. El anticuerpo monoclonal de conejo LAMP1 se diluyó a 1:200 (4 °C, durante la noche). 2. Se utilizó EDTA pH 9.0 para la recuperación de anticuerpos (>98 °C, 20 min). 3. El anticuerpo secundario se diluyó a 1:200 (temperatura ambiente, 30 min).



Análisis inmunohistoquímico de tejido hepático de rata incluido en parafina. 1. El anticuerpo monoclonal de conejo LAMP1 se diluyó a 1:200 (4 °C, durante la noche). 2. Se utilizó EDTA pH 9.0 para la recuperación de anticuerpos (>98 °C, 20 min). 3. El anticuerpo secundario se diluyó a 1:200 (temperatura ambiente, 30 min).