

Nombre del Producto: Anticuerpo monoclonal de conejo TUBA1B**Nº de Catálogo: AMRe21467**

Solo para uso en investigación.

Resumen

Descripción	Anticuerpo monoclonal de conejo recombinante
Huésped	Conejo
Aplicación	WB,IHC,ICC/IF,ELISA,IP
Reactividad	Humano, Ratón, Rata
Conjugación	No conjugado
Modificación	Sin modificar
Isotipo	IgG,Kappa
Clonalidad	Monoclonal
Formato	Líquido
Concentración	0,3 mg/ml. La concentración de este producto puede variar según el lote.
Almacenamiento	Hacer alícuotas y almacenar a -20°C (válido por 12 meses). Evitar ciclos de congelación/descongelación.
Envío	Bolsas de hielo
Tampon	PBS, 50% glicerol, 0,05% Proclin 300, 0,05% proteína protectora
Purificación	Proteína A

Aplicación

Relación de Dilución	WB 1:1000-1:5000,IHC 1:200-1:1000,ICC/IF 1:200-1:1000,ELISA 1:5000-1:20000,IP 1:50-1:200
Peso Molecular	Calculated MW:50kD;Observed MW:50kD

Información del Antígeno

Nombre del Gen	TUBA1B
Nombres Alternativos	Tubulin alpha-1B chain;Alpha-tubulin ubiquitous;Tubulin K-alpha-1;Tubulin alpha-ubiquitous chain;
ID del Gen	7277.0
ID SwissProt	P68363
Inmunógeno	Un péptido sintético de TUBA1B humano

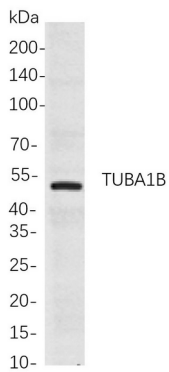
Antecedentes

Localización celular: Citoplasma. Función: La tubulina es el componente principal de los microtúbulos. Se une a dos moles de GTP, una en un sitio intercambiable de la cadena beta y otra en un sitio no intercambiable de la cadena alfa. PTM: Experimenta un ciclo de tirosinación/destirosinación, la eliminación y readición cíclica de un residuo de tirosina C-terminal por las enzimas tubulina tirosina carboxipeptidasa (TTCP) y tubulina tirosina ligasa (TTL), respectivamente. Similitud: Pertenece a la familia de las tubulinas. Subunidad: Dímero de las cadenas alfa y beta.

Área de Investigación

-

Datos de Imagen



Análisis de inmunotransferencia de lisados de células Hela mediante el anticuerpo monoclonal de conejo TUBA1B. Para la detección del anticuerpo, se utilizó el anticuerpo IgG de cabra anti-conejo conjugado con HRP.