

Nombre del Producto: Anticuerpo monoclonal de conejo antinucleolina**Nº de Catálogo: AMRe21463**

Solo para uso en investigación.

Resumen

Descripción	Anticuerpo monoclonal de conejo recombinante
Huésped	Conejo
Aplicación	WB,IHC,ICC/IF,ELISA,IP
Reactividad	Humano, Ratón
Conjugación	No conjugado
Modificación	Sin modificar
Isotipo	IgG,Kappa
Clonalidad	Monoclonal
Formato	Líquido
Concentración	0,3 mg/ml. La concentración de este producto puede variar según el lote.
Almacenamiento	Hacer alícuotas y almacenar a -20°C (válido por 12 meses). Evitar ciclos de congelación/descongelación.
Envío	Bolsas de hielo
Tampon	PBS, 50% glicerol, 0,05% Proclin 300, 0,05% proteína protectora
Purificación	Proteína A

Aplicación

Relación de Dilución	WB 1:500-1:2000,IHC 1:200-1:1000,ICC/IF 1:200-1:1000,ELISA 1:5000-1:20000,IP 1:50-1:200
Peso Molecular	Calculated MW:77kD;Observed MW:110kD

Información del Antígeno

Nombre del Gen	NCL
Nombres Alternativos	NCL
ID del Gen	4691.0
ID SwissProt	P19338
Inmunógeno	Un péptido sintético correspondiente a la proteína objetivo

Antecedentes

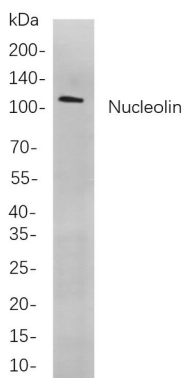
Localización celular: Núcleo. La nucleolina (NCL), una fosfoproteína nucleolar eucariota, participa en la síntesis y maduración de

los ribosomas. Se localiza principalmente en las regiones fibrilares densas del nucléolo. El gen NCL humano consta de 14 exones con 13 intrones y abarca aproximadamente 11 kb. El intrón 11 del gen NCL codifica un ARN nucleolar pequeño, denominado U20. [Proporcionado por RefSeq, julio de 2008]

Área de Investigación

-

Datos de Imagen



Análisis de inmunotransferencia de lisados de células A549 mediante el anticuerpo monoclonal de conejo Nucleolin. Para la detección del anticuerpo, se utilizó el anticuerpo IgG de cabra anti-conejo conjugado con HRP.