

Nombre del Producto: Anticuerpo monoclonal de conejo HP1 α **Nº de Catálogo: AMRe21444**

Solo para uso en investigación.

Resumen

Descripción	Anticuerpo monoclonal de conejo recombinante
Huésped	Conejo
Aplicación	WB,IHC,ICC/IF,ELISA,IP
Reactividad	Humano, Ratón, Rata
Conjugación	No conjugado
Modificación	Sin modificar
Isotipo	IgG,Kappa
Clonalidad	Monoclonal
Formato	Líquido
Concentración	0,3 mg/ml. La concentración de este producto puede variar según el lote.
Almacenamiento	Hacer alícuotas y almacenar a -20°C (válido por 12 meses). Evitar ciclos de congelación/descongelación.
Envío	Bolsas de hielo
Tampon	PBS, 50% glicerol, 0,05% Proclin 300, 0,05% proteína protectora
Purificación	Proteína A

Aplicación

Relación de Dilución	WB 1:1000-1:5000,IHC 1:400-1:2000,ICC/IF 1:200-1:1000,ELISA 1:5000-1:20000,IP 1:50-1:200
Peso Molecular	Calculated MW:22kD;Observed MW:22kD

Información del Antígeno

Nombre del Gen	CBX5 HP1A
Nombres Alternativos	Chromobox protein homolog 5;Antigen p25;Heterochromatin protein 1 homolog alpha;HP1 alpha;
ID del Gen	23468.0
ID SwissProt	P45973
Inmunógeno	Un péptido sintético de HP1 alfa humano

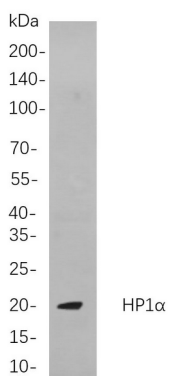
Antecedentes

Localización celular: Núcleo. Este gen codifica una proteína no histona altamente conservada, miembro de la familia de proteínas de la heterocromatina. La proteína está enriquecida en la heterocromatina y asociada a los centrómeros. La proteína posee un único cromodominio N-terminal que puede unirse a las proteínas histonas mediante residuos de lisina metilados, y un dominio de sombra cromosómica (CSD) C-terminal, responsable de la homodimerización e interacción con diversas proteínas no histonas asociadas a la cromatina. El producto codificado participa en la formación del cinetocoro funcional mediante la interacción con proteínas esenciales del cinetocoro. El gen posee un pseudogén ubicado en el cromosoma 3. Se han identificado múltiples variantes de empalme alternativo que codifican la misma proteína. [Proporcionado por RefSeq, julio de 2008]

Área de Investigación

-

Datos de Imagen



Análisis de inmunotransferencia de lisados de células 3T3-L1 mediante anticuerpo monoclonal de conejo HP1 α . Para la detección del anticuerpo, se empleó el anticuerpo IgG de cabra anti-conejo conjugado con HRP.