

Nombre del Producto: Anticuerpo monoclonal de conejo CD38

Nº de Catálogo: AMRe21443

Solo para uso en investigación.

Resumen

Descripción	Anticuerpo monoclonal de conejo recombinante
Huésped	Conejo
Aplicación	WB,IHC,ICC/IF,ELISA,IP
Reactividad	Humano, Ratón, Rata
Conjugación	No conjugado
Modificación	Sin modificar
Isotipo	IgG,Kappa
Clonalidad	Monoclonal
Formato	Líquido
Concentración	0,3 mg/ml. La concentración de este producto puede variar según el lote.
Almacenamiento	Hacer alícuotas y almacenar a -20°C (válido por 12 meses). Evitar ciclos de congelación/descongelación.
Envío	Bolsas de hielo
Tampon	PBS, 50% glicerol, 0,05% Proclin 300, 0,05% proteína protectora
Purificación	Proteína A

Aplicación

Relación de Dilución	WB 1:1000-1:5000,IHC 1:200-1:1000,ICC/IF 1:200-1:1000,ELISA 1:5000-1:20000,IP 1:50-1:200
Peso Molecular	Calculated MW:34kD;Observed MW:45kD

Información del Antígeno

Nombre del Gen	CD38
Nombres Alternativos	CD38;ADP-ribosyl cyclase 1;Cyclic ADP-ribose hydrolase 1;cADPr hydrolase 1;T10;CD antigen CD38
ID del Gen	952.0
ID SwissProt	P28907
Inmunógeno	Un péptido sintético del CD38 humano

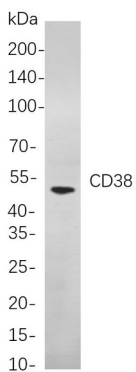
Antecedentes

Localización celular: Membrana. La proteína codificada por este gen es una glucoproteína transmembrana tipo II, sin restricción de linaje, que sintetiza e hidroliza la adenosina 5'-difosfato-ribosa cíclica, un mensajero intracelular movilizador de iones calcio. La liberación de proteína soluble y la capacidad de internalización de la proteína unida a la membrana indican funciones tanto extracelulares como intracelulares de la proteína. Esta proteína presenta una cola citoplasmática N-terminal, un único dominio transmembrana y una región extracelular C-terminal con cuatro sitios de N-glucosilación. El análisis de la estructura cristalina demuestra que la molécula funcional es un dímero, cuya porción central contiene el sitio catalítico. Se utiliza como marcador pronóstico en pacientes con leucemia linfocítica crónica. El empalme alternativo produce múltiples variantes de transcripción. [Proporcionado por RefSeq, septiembre de 2015]

Área de Investigación

-

Datos de Imagen



Análisis de inmunotransferencia de lisados de células de bazo de ratón, utilizando el anticuerpo monoclonal CD38 de conejo. Se utilizó el anticuerpo IgG de cabra anti-conejo conjugado con HRP para detectar el anticuerpo.