

Nombre del Producto: Anticuerpo monoclonal de conejo MIF**Nº de Catálogo: AMRe21439**

Solo para uso en investigación.

Resumen

Descripción	Anticuerpo monoclonal de conejo recombinante
Huésped	Conejo
Aplicación	WB,IHC,ICC/IF,ELISA,IP
Reactividad	Humano, Ratón, Rata
Conjugación	No conjugado
Modificación	Sin modificar
Isotipo	IgG,Kappa
Clonalidad	Monoclonal
Formato	Líquido
Concentración	0,3 mg/ml. La concentración de este producto puede variar según el lote.
Almacenamiento	Hacer alícuotas y almacenar a -20°C (válido por 12 meses). Evitar ciclos de congelación/descongelación.
Envío	Bolsas de hielo
Tampon	PBS, 50% glicerol, 0,05% Proclin 300, 0,05% proteína protectora
Purificación	Proteína A

Aplicación

Relación de Dilución	WB 1:1000-1:5000,IHC 1:3000-1:10000,ICC/IF 1:200-1:1000,ELISA 1:5000-1:20000,IP 1:50-1:200
Peso Molecular	Calculated MW:13kD;Observed MW:13kD

Información del Antígeno

Nombre del Gen	MIF
Nombres Alternativos	MIF;GLIF;MMIF;Macrophage migration inhibitory factor;MIF;Glycosylation-inhibiting factor;GIF;L-dopachrome isomerase;L-dopachrome tautomerase;Phenylpyruvate tautomerase
ID del Gen	4282.0
ID SwissProt	P14174
Inmunógeno	Un péptido sintético del MIF humano

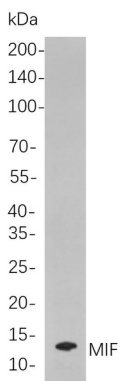
Antecedentes

Localización celular: Citoplasma. Este gen codifica una linfocina implicada en la inmunidad celular, la inmunorregulación y la inflamación. Participa en la regulación de la función de los macrófagos en la defensa del huésped mediante la supresión de los efectos antiinflamatorios de los glucocorticoides. Esta linfocina y la proteína JAB1 forman un complejo en el citosol cerca de la membrana plasmática periférica, lo que podría indicar una función adicional en las vías de señalización de las integrinas. [Proporcionado por RefSeq, julio de 2008]

Área de Investigación

-

Datos de Imagen



Análisis de inmunotransferencia de lisados de células C6 mediante mAb de conejo MIF. Se utilizó el anticuerpo IgG de cabra anti-conejo conjugado con HRP para detectar el anticuerpo.