

Nombre del Producto: Anticuerpo monoclonal de conejo RRM1**Nº de Catálogo: AMRe21436**

Solo para uso en investigación.

Resumen

Descripción	Anticuerpo monoclonal de conejo recombinante
Huésped	Conejo
Aplicación	WB,ICC/IF,ELISA,IP
Reactividad	Humano, Ratón, Rata
Conjugación	No conjugado
Modificación	Sin modificar
Isotipo	IgG,Kappa
Clonalidad	Monoclonal
Formato	Líquido
Concentración	0,3 mg/ml. La concentración de este producto puede variar según el lote.
Almacenamiento	Hacer alícuotas y almacenar a -20°C (válido por 12 meses). Evitar ciclos de congelación/descongelación.
Envío	Bolsas de hielo
Tampon	PBS, 50% glicerol, 0,05% Proclin 300, 0,05% proteína protectora
Purificación	Proteína A

Aplicación

Relación de Dilución	WB 1:1000-1:5000,ICC/IF 1:200-1:1000,ELISA 1:5000-1:20000,IP 1:50-1:200
Peso Molecular	Calculated MW:90kD;Observed MW:90kD

Información del Antígeno

Nombre del Gen	RRM1
Nombres Alternativos	RR1
ID del Gen	6240.0
ID SwissProt	P23921
Inmunógeno	Un péptido sintético de RRM1 humano

Antecedentes

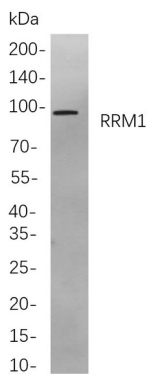
Localización celular: Citoplasma. Este gen codifica la subunidad grande y catalítica de la ribonucleótido reductasa, una enzima esencial para la conversión de ribonucleótidos en desoxirribonucleótidos. Un conjunto de desoxirribonucleótidos disponibles

es importante para la replicación del ADN durante la fase S del ciclo celular, así como para múltiples procesos de reparación del ADN. El empalme alternativo produce múltiples variantes de transcripción. [Proporcionado por RefSeq, diciembre de 2015]

Área de Investigación

-

Datos de Imagen



Análisis de inmunotransferencia de lisados de células U2OS mediante mAb de conejo RRM1. Se utilizó el anticuerpo IgG de cabra anti-conejo conjugado con HRP para detectar el anticuerpo.