

Nombre del Producto: Anticuerpo monoclonal de conejo Paxillin**Nº de Catálogo: AMRe21430**

Solo para uso en investigación.

Resumen

Descripción	Anticuerpo monoclonal de conejo recombinante
Huésped	Conejo
Aplicación	WB,IHC,ICC/IF,ELISA,IP
Reactividad	Humano, Ratón, Rata
Conjugación	No conjugado
Modificación	Sin modificar
Isotipo	IgG,Kappa
Clonalidad	Monoclonal
Formato	Líquido
Concentración	0,3 mg/ml. La concentración de este producto puede variar según el lote.
Almacenamiento	Hacer alícuotas y almacenar a -20°C (válido por 12 meses). Evitar ciclos de congelación/descongelación.
Envío	Bolsas de hielo
Tampon	PBS, 50% glicerol, 0,05% Proclin 300, 0,05% proteína protectora
Purificación	Proteína A

Aplicación

Relación de Dilución	WB 1:1000-1:5000,IHC 1:1000-1:4000,ICC/IF 1:200-1:1000,ELISA 1:5000-1:20000,IP 1:50-1:200
Peso Molecular	Calculated MW:68kD;Observed MW:68kD

Información del Antígeno

Nombre del Gen	PXN
Nombres Alternativos	PXN;Paxillin
ID del Gen	5829.0
ID SwissProt	P49023
Inmunógeno	Un péptido sintético correspondiente a la proteína objetivo

Antecedentes

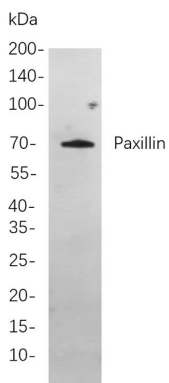
Localización celular: Citoplasma. Este gen codifica una proteína del citoesqueleto que participa en la unión de la actina a la

membrana en los sitios de adhesión celular a la matriz extracelular (adhesión focal). Se han descrito variantes de transcripción con empalme alternativo que codifican diferentes isoformas para este gen. Estas isoformas presentan diferentes patrones de expresión y poseen diferentes propiedades bioquímicas y fisiológicas (PMID:9054445). [Proporcionado por RefSeq, agosto de 2011]

Área de Investigación

-

Datos de Imagen



Análisis de inmunotransferencia de lisados de células HeLa mediante el anticuerpo monoclonal de conejo Paxillin. Para la detección del anticuerpo, se empleó el anticuerpo IgG de cabra anti-conejo conjugado con HRP.