

Nombre del Producto: Anticuerpo monoclonal de conejo ACE2**Nº de Catálogo: AMRe21429**

Solo para uso en investigación.

Resumen

Descripción	Anticuerpo monoclonal de conejo recombinante
Huésped	Conejo
Aplicación	WB,IHC,ICC/IF,ELISA,IP
Reactividad	Humano
Conjugación	No conjugado
Modificación	Sin modificar
Isotipo	IgG,Kappa
Clonalidad	Monoclonal
Formato	Líquido
Concentración	0,3 mg/ml. La concentración de este producto puede variar según el lote.
Almacenamiento	Hacer alícuotas y almacenar a -20°C (válido por 12 meses). Evitar ciclos de congelación/descongelación.
Envío	Bolsas de hielo
Tampon	PBS, 50% glicerol, 0,05% Proclin 300, 0,05% proteína protectora
Purificación	Proteína A

Aplicación

Relación de Dilución	WB 1:1000-1:5000,IHC 1:1000-1:4000,ICC/IF 1:200-1:1000,ELISA 1:5000-1:20000,IP 1:50-1:200
Peso Molecular	Calculated MW:130kD;Observed MW:130kD

Información del Antígeno

Nombre del Gen	ACE2
Nombres Alternativos	Angiotensin-converting enzyme 2;ACE-related carboxypeptidase;Angiotensin-converting enzyme homolog;ACEH;Metalloprotease MPROT15;[Cleaved into: Processed angiotensin-converting enzyme 2]
ID del Gen	59272.0
ID SwissProt	Q9BYF1
Inmunógeno	Un péptido sintético de la enzima convertidora de angiotensina 2 humana

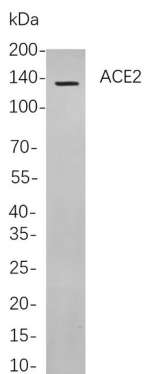
Antecedentes

Localización celular:Membrana.

Área de Investigación

-

Datos de Imagen



Análisis de inmunotransferencia de lisados de células CACO-2, utilizando mAb de conejo ACE2. Se utilizó el anticuerpo IgG de cabra anti-conejo conjugado con HRP para detectar el anticuerpo.