

Nombre del Producto: Anticuerpo monoclonal de conejo CHOP**Nº de Catálogo: AMRe21427**

Solo para uso en investigación.

Resumen

Descripción	Anticuerpo monoclonal de conejo recombinante
Huésped	Conejo
Aplicación	WB,IHC,ICC/IF,ELISA,IP
Reactividad	Humano, Ratón, Rata
Conjugación	No conjugado
Modificación	Sin modificar
Isotipo	IgG,Kappa
Clonalidad	Monoclonal
Formato	Líquido
Concentración	0,3 mg/ml. La concentración de este producto puede variar según el lote.
Almacenamiento	Hacer alícuotas y almacenar a -20°C (válido por 12 meses). Evitar ciclos de congelación/descongelación.
Envío	Bolsas de hielo
Tampon	PBS, 50% glicerol, 0,05% Proclin 300, 0,05% proteína protectora
Purificación	Proteína A

Aplicación

Relación de Dilución	WB 1:1000-1:5000,IHC 1:1000-1:4000,ICC/IF 1:200-1:1000,ELISA 1:5000-1:20000,IP 1:50-1:200
Peso Molecular	Calculated MW:19kD;Observed MW:30kD

Información del Antígeno

Nombre del Gen	DDIT3
Nombres Alternativos	DDIT3
ID del Gen	1649.0
ID SwissProt	P35638
Inmunógeno	Un péptido sintético de DDIT3 humano

Antecedentes

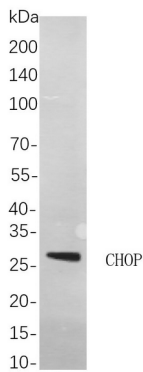
Localización celular: Citoplasma, Núcleo. Este gen codifica un miembro de la familia de factores de transcripción

CCAAT/proteína de unión al potenciador (C/EBP). La proteína funciona como un inhibidor dominante negativo al formar heterodímeros con otros miembros de C/EBP, como C/EBP y LAP (proteína activadora del hígado), e impedir su unión al ADN. La proteína participa en la adipogénesis y la eritropoyesis, se activa por estrés del retículo endoplasmático y promueve la apoptosis. La fusión de este gen con FUS en el cromosoma 16 o EWSR1 en el cromosoma 22, inducida por translocación, genera proteínas quiméricas en liposarcomas mixoides o sarcoma de Ewing. Se han identificado múltiples variantes de transcripción con empalme alternativo que codifican dos isoformas de diferente longitud. [Proporcionado por RefSeq, agosto de 2010]

Área de Investigación

-

Datos de Imagen



Análisis de inmunotransferencia de lisados de células C6 mediante anticuerpo monoclonal de conejo CHOP. Para la detección del anticuerpo, se empleó el anticuerpo IgG de cabra anti-conejo conjugado con HRP.