
Nombre del Producto: Anticuerpo monoclonal de conejo CD44**Nº de Catálogo: AMRe21424**

Solo para uso en investigación.

Resumen

Descripción	Anticuerpo monoclonal de conejo recombinante
Huésped	Conejo
Aplicación	WB,IHC,ICC/IF,ELISA,IP
Reactividad	Humano, Ratón, Rata
Conjugación	No conjugado
Modificación	Sin modificar
Isotipo	IgG,Kappa
Clonalidad	Monoclonal
Formato	Líquido
Concentración	0,3 mg/ml. La concentración de este producto puede variar según el lote.
Almacenamiento	Hacer alícuotas y almacenar a -20°C (válido por 12 meses). Evitar ciclos de congelación/descongelación.
Envío	Bolsas de hielo
Tampon	PBS, 50% glicerol, 0,05% Proclin 300, 0,05% proteína protectora
Purificación	Proteína A

Aplicación

Relación de Dilución	WB 1:1000-1:5000,IHC 1:20000-1:50000,ICC/IF 1:200-1:1000,ELISA 1:5000-1:20000,IP 1:50-1:200
Peso Molecular	Calculated MW:81kD;Observed MW:81kD

Información del Antígeno

Nombre del Gen	CD44
Nombres Alternativos	LHR antibody;BA-1 antibody;CD 44 antibody;CD44 antibody;CD44 antigen antibody;CD44 molecule;Indian blood group;antibody;CD44 molecule antibody;CD44_HUMAN antibody;CDw44 antibody;CDW44 antigen antibody;Cell surface glycoprotein CD44 antibody;chondroitin sulfate proteoglycan 8 antibody;CSPG8 antibody;ECMR-III antibody;Epican antibody;Extracellular matrix receptor III antibody;GP90 lymphocyte homing/adhesion receptor antibody;HCELL antibody;hematopoietic cell E- and L-selectin ligand antibody;Heparan sulfate

proteoglycan antibody;Hermes antigen antibody;homing function and Indian blood group system antibody;HSA antibody;HUTCH-I antibody;HUTCH1 antibody;HUTCHI antibody;Hyaluronate receptor antibody;IN antibody;INLU-related p80 Glycoprotein antibody;MC56 antibody;MDU2 antibody;MDU3 antibody;MGC10468 antibody;MIC4 antibody;MUTCH I antibody;MUTCH1 antibody;PGP-1 antibody;PGP-I antibody;PGP1 antibody;Phagocytic glycoprotein 1 antibody;Phagocytic glycoprotein I antibody;Soluble CD44 antibody;

ID del Gen	960.0
ID SwissProt	P16070
Inmunógeno	Un péptido sintético del CD44 humano

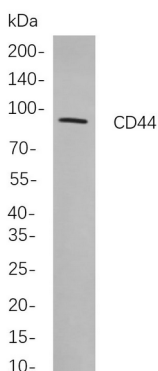
Antecedentes

Localización celular: Membrana. La proteína codificada por este gen es una glucoproteína de superficie celular que participa en las interacciones intercelulares, la adhesión celular y la migración. Es un receptor de ácido hialurónico (AH) y también puede interactuar con otros ligandos, como la osteopontina, los colágenos y las metaloproteinasas de matriz (MMP). Esta proteína participa en una amplia variedad de funciones celulares, como la activación de linfocitos, la recirculación y la localización, la hematopoyesis y la metástasis tumoral. Las transcripciones de este gen experimentan un complejo proceso de empalme alternativo que da lugar a numerosas isoformas funcionalmente distintas; sin embargo, no se ha determinado la longitud completa de algunas de estas variantes. El empalme alternativo es la base de la diversidad estructural y funcional de esta proteína y podría estar relacionada con la metástasis tumoral. [Proporcionado por RefSeq, julio de 2008]

Área de Investigación

-

Datos de Imagen



Análisis de inmunotransferencia de lisados de células A549, utilizando el anticuerpo monoclonal CD44 de conejo. Se utilizó el anticuerpo IgG de cabra anti-conejo conjugado con HRP para detectar el anticuerpo.