

**Nombre del Producto: Anticuerpo monoclonal de conejo ITGB6****Nº de Catálogo: AMRe21417**

Solo para uso en investigación.

**Resumen**

<b>Descripción</b>	Anticuerpo monoclonal de conejo recombinante
<b>Huésped</b>	Conejo
<b>Aplicación</b>	WB,IHC,ICC/IF,ELISA,IP
<b>Reactividad</b>	Humano, Ratón, Rata
<b>Conjugación</b>	No conjugado
<b>Modificación</b>	Sin modificar
<b>Isotipo</b>	IgG,Kappa
<b>Clonalidad</b>	Monoclonal
<b>Formato</b>	Líquido
<b>Concentración</b>	0,3 mg/ml. La concentración de este producto puede variar según el lote.
<b>Almacenamiento</b>	Hacer alícuotas y almacenar a -20°C (válido por 12 meses). Evitar ciclos de congelación/descongelación.
<b>Envío</b>	Bolsas de hielo
<b>Tampon</b>	PBS, 50% glicerol, 0,05% Proclin 300, 0,05% proteína protectora
<b>Purificación</b>	Proteína A

**Aplicación**

<b>Relación de Dilución</b>	WB 1:1000-1:5000,IHC 1:2000-1:10000,ICC/IF 1:200-1:1000,ELISA 1:5000-1:20000,IP 1:50-1:200
<b>Peso Molecular</b>	Calculated MW:86kD;Observed MW:86kD

**Información del Antígeno**

<b>Nombre del Gen</b>	ITGB6
<b>Nombres Alternativos</b>	-
<b>ID del Gen</b>	3694.0
<b>ID SwissProt</b>	P18564
<b>Inmunógeno</b>	Un péptido sintético de ITGB6 humano

**Antecedentes**

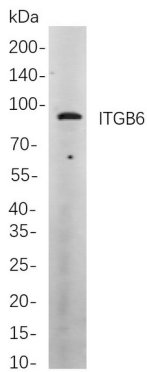
Localización celular: Membrana. Este gen codifica una proteína perteneciente a la superfamilia de las integrinas. Los miembros

de esta familia son receptores de adhesión que intervienen en la señalización desde la matriz extracelular hasta la célula. Las integrinas son proteínas integrales de membrana heterodímeras compuestas por una cadena alfa y una cadena beta. La proteína codificada forma un dímero con una cadena alfa v, y este heterodímero puede unirse a ligandos como la fibronectina y el factor de crecimiento transformante beta 1. El empalme alternativo da lugar a múltiples variantes de transcripción. [Proporcionado por RefSeq, septiembre de 2013]

## Área de Investigación

-

## Datos de Imagen



Análisis de inmunotransferencia de lisados de células Hela mediante el anticuerpo monoclonal de conejo ITGB6. Para la detección del anticuerpo, se utilizó el anticuerpo IgG de cabra anti-conejo conjugado con HRP.