

Nombre del Producto: Anticuerpo monoclonal de conejo citoqueratina 19

Nº de Catálogo: AMRe21416

Solo para uso en investigación.

Resumen

| | |
|-----------------------|---|
| Descripción | Anticuerpo monoclonal de conejo recombinante |
| Huésped | Conejo |
| Aplicación | WB,IHC,ICC/IF,ELISA,IP |
| Reactividad | Humano, Ratón, Rata |
| Conjugación | No conjugado |
| Modificación | Sin modificar |
| Isotipo | IgG,Kappa |
| Clonalidad | Monoclonal |
| Formato | Líquido |
| Concentración | 0,3 mg/ml. La concentración de este producto puede variar según el lote. |
| Almacenamiento | Hacer alícuotas y almacenar a -20°C (válido por 12 meses). Evitar ciclos de congelación/descongelación. |
| Envío | Bolsas de hielo |
| Tampon | PBS, 50% glicerol, 0,05% Proclin 300, 0,05% proteína protectora |
| Purificación | Proteína A |

Aplicación

| | |
|-----------------------------|--|
| Relación de Dilución | WB 1:1000-1:5000,IHC 1:400-1:2000,ICC/IF 1:200-1:1000,ELISA 1:5000-1:20000,IP 1:50-1:200 |
| Peso Molecular | Calculated MW:40kD;Observed MW:40kD |

Información del Antígeno

| | |
|-----------------------------|---|
| Nombre del Gen | KRT19 |
| Nombres Alternativos | KRT19;Keratin, type I cytoskeletal 19;Cytokeratin-19;CK-19;Keratin-19;K19 |
| ID del Gen | 3880.0 |
| ID SwissProt | P08727 |
| Inmunógeno | Un péptido sintético de la citoqueratina 19 humana |

Antecedentes

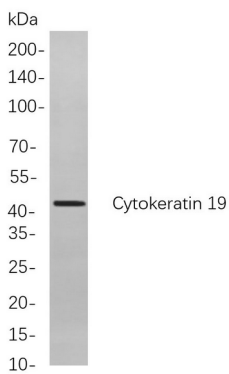
Localización celular: Citoplasma. La proteína codificada por este gen pertenece a la familia de las queratinas. Las queratinas son

proteínas filamentosas intermedias responsables de la integridad estructural de las células epiteliales y se subdividen en citoqueratinas y queratinas capilares. Las citoqueratinas de tipo I consisten en proteínas ácidas dispuestas en pares de cadenas de queratina heterotípicas. A diferencia de sus parientes afines, esta citoqueratina ácida, la más pequeña conocida, no se encuentra emparejada con una citoqueratina básica en las células epiteliales. Se expresa específicamente en la peridermis, la capa transitoriamente superficial que envuelve la epidermis en desarrollo. Las citoqueratinas de tipo I se agrupan en una región del cromosoma 17q12-q21. [Proporcionado por RefSeq, julio de 2008]

Área de Investigación

-

Datos de Imagen



Análisis de inmunotransferencia de lisados de células K562, utilizando el anticuerpo monoclonal de conejo Citoqueratina 19. Para la detección del anticuerpo, se utilizó el anticuerpo IgG de cabra anti-conejo conjugado con HRP.