

Nombre del Producto: Anticuerpo monoclonal de conejo YTHDF2**Nº de Catálogo: AMRe21415**

Solo para uso en investigación.

Resumen

Descripción	Anticuerpo monoclonal de conejo recombinante
Huésped	Conejo
Aplicación	WB,IHC,ICC/IF,ELISA,IP
Reactividad	Humano, Ratón, Rata
Conjugación	No conjugado
Modificación	Sin modificar
Isotipo	IgG,Kappa
Clonalidad	Monoclonal
Formato	Líquido
Concentración	0,3 mg/ml. La concentración de este producto puede variar según el lote.
Almacenamiento	Hacer alícuotas y almacenar a -20°C (válido por 12 meses). Evitar ciclos de congelación/descongelación.
Envío	Bolsas de hielo
Tampon	PBS, 50% glicerol, 0,05% Proclin 300, 0,05% proteína protectora
Purificación	Proteína A

Aplicación

Relación de Dilución	WB 1:1000-1:5000,IHC 1:200-1:1000,ICC/IF 1:200-1:1000,ELISA 1:5000-1:20000,IP 1:50-1:200
Peso Molecular	Calculated MW:62kD;Observed MW:62kD

Información del Antígeno

Nombre del Gen	YTHDF2
Nombres Alternativos	HGRG8
ID del Gen	51441.0
ID SwissProt	Q9Y5A9
Inmunógeno	Un péptido sintético de YTHDF2 humano

Antecedentes

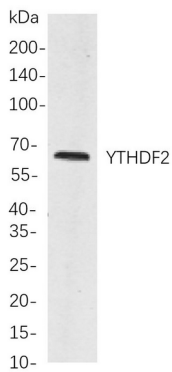
Localización celular: Citoplasma, Núcleo. Este gen codifica un miembro de la superfamilia YTH (homología YT521-B) que

contiene el dominio YTH. El dominio YTH es típico de los eucariotas y es particularmente abundante en plantas. El dominio YTH suele ubicarse en la mitad de la secuencia proteica y puede actuar en la unión al ARN. Además del dominio YTH, esta proteína posee una región rica en prolina que podría estar involucrada en la transducción de señales. Se ha identificado un dominio rico en Alu en uno de los intrones de este gen, que se cree está asociado con la longevidad humana. Asimismo, se han observado translocaciones recíprocas entre este gen y el gen Runx1 (AML1) en el cromosoma 21 en pacientes con leucemia mieloide aguda. Este gen se mapeó inicialmente en el cromosoma 14, que posteriormente resultó ser un pseudogén. Se han identificado variantes de transcripción con empalme alternativo que codifican diferentes isoformas en este gen.

Área de Investigación

-

Datos de Imagen



Análisis de inmunotransferencia de lisados de células HEK293 con el anticuerpo monoclonal de conejo YTHDF2. Para la detección del anticuerpo, se utilizó el anticuerpo IgG de cabra anti-conejo conjugado con HRP.