

Nombre del Producto: Anticuerpo monoclonal de conejo CD14**Nº de Catálogo: AMRe21412**

Solo para uso en investigación.

Resumen

Descripción	Anticuerpo monoclonal de conejo recombinante
Huésped	Conejo
Aplicación	WB,IHC,ICC/IF,ELISA,IP
Reactividad	Humano, Ratón
Conjugación	No conjugado
Modificación	Sin modificar
Isotipo	IgG,Kappa
Clonalidad	Monoclonal
Formato	Líquido
Concentración	0,3 mg/ml. La concentración de este producto puede variar según el lote.
Almacenamiento	Hacer alícuotas y almacenar a -20°C (válido por 12 meses). Evitar ciclos de congelación/descongelación.
Envío	Bolsas de hielo
Tampon	PBS, 50% glicerol, 0,05% Proclin 300, 0,05% proteína protectora
Purificación	Proteína A

Aplicación

Relación de Dilución	WB 1:1000-1:5000,IHC 1:400-1:1000,ICC/IF 1:200-1:1000,ELISA 1:5000-1:20000,IP 1:50-1:200
Peso Molecular	Calculated MW:39kD;Observed MW:52kD

Información del Antígeno

Nombre del Gen	CD14 Monocyte differentiation antigen CD14;Myeloid cell-specific leucine-rich
Nombres Alternativos	glycoprotein;CD antigen CD14;[Cleaved into: Monocyte differentiation antigen CD14, urinary form;Monocyte differentiation antigen CD14, membrane-bound form]
ID del Gen	929.0
ID SwissProt	P10810
Inmunógeno	Proteína recombinante de CD14 de ratón

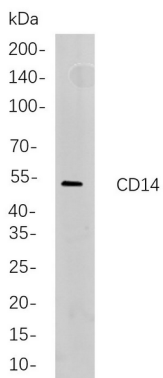
Antecedentes

Localización celular: Membrana. La proteína codificada por este gen es un antígeno de superficie que se expresa preferentemente en monocitos/macrófagos. Cooperación con otras proteínas para mediar la respuesta inmunitaria innata al lipopolisacárido bacteriano. El empalme alternativo da lugar a múltiples variantes de transcripción que codifican la misma proteína. [Proporcionado por RefSeq, marzo de 2010]

Área de Investigación

-

Datos de Imagen



Análisis de inmunotransferencia de lisados de células RAW264.7 con anticuerpo monoclonal CD14 de conejo. Para la detección del anticuerpo, se utilizó el anticuerpo IgG de cabra anti-conejo conjugado con HRP.