

Nombre del Producto: Anticuerpo monoclonal de conejo MelanA**Nº de Catálogo: AMRe21411**

Solo para uso en investigación.

Resumen

Descripción	Anticuerpo monoclonal de conejo recombinante
Huésped	Conejo
Aplicación	WB,IHC,ICC/IF,ELISA,IP
Reactividad	Humano, Ratón
Conjugación	No conjugado
Modificación	Sin modificar
Isotipo	IgG,Kappa
Clonalidad	Monoclonal
Formato	Líquido
Concentración	0,3 mg/ml. La concentración de este producto puede variar según el lote.
Almacenamiento	Hacer alícuotas y almacenar a -20°C (válido por 12 meses). Evitar ciclos de congelación/descongelación.
Envío	Bolsas de hielo
Tampon	PBS, 50% glicerol, 0,05% Proclin 300, 0,05% proteína protectora
Purificación	Proteína A

Aplicación

Relación de Dilución	WB 1:1000-1:5000,IHC 1:400-1:1000,ICC/IF 1:200-1:1000,ELISA 1:5000-1:20000,IP 1:50-1:200
Peso Molecular	Calculated MW:13kD;Observed MW:18kD

Información del Antígeno

Nombre del Gen	MLANA MART1
Nombres Alternativos	Melanoma antigen recognized by T-cells 1;MART-1;Antigen LB39-AA;Antigen SK29-AA;Protein Melan-A;
ID del Gen	2315.0
ID SwissProt	Q16655
Inmunógeno	Un péptido sintético de MelanA humana

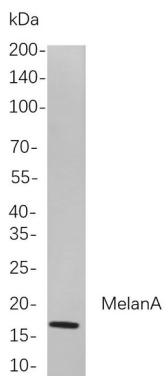
Antecedentes

Localización celular: Membrana del retículo endoplásmico. Especificidad tisular: La expresión está restringida a líneas celulares de melanoma y melanocitos y retina.

Área de Investigación

-

Datos de Imagen



Análisis de inmunotransferencia de lisados de células B16F10 mediante el anticuerpo monoclonal de conejo MelanA. Para la detección del anticuerpo, se empleó el anticuerpo IgG de cabra anti-conejo conjugado con HRP.