

## Nombre del Producto: Anticuerpo monoclonal de conejo CD31

### Nº de Catálogo: AMRe21405

Solo para uso en investigación.

## Resumen

<b>Descripción</b>	Anticuerpo monoclonal de conejo recombinante
<b>Huésped</b>	Conejo
<b>Aplicación</b>	WB,IHC,ICC/IF,ELISA,IP
<b>Reactividad</b>	Humano, Ratón, Rata
<b>Conjugación</b>	No conjugado
<b>Modificación</b>	Sin modificar
<b>Isotipo</b>	IgG,Kappa
<b>Clonalidad</b>	Monoclonal
<b>Formato</b>	Líquido
<b>Concentración</b>	0,3 mg/ml. La concentración de este producto puede variar según el lote.
<b>Almacenamiento</b>	Hacer alícuotas y almacenar a -20°C (válido por 12 meses). Evitar ciclos de congelación/descongelación.
<b>Envío</b>	Bolsas de hielo
<b>Tampon</b>	PBS, 50% glicerol, 0,05% Proclin 300, 0,05% proteína protectora
<b>Purificación</b>	Proteína A

## Aplicación

<b>Relación de Dilución</b>	WB 1:1000-1:5000,IHC 1:1000-1:2000,ICC/IF 1:200-1:1000,ELISA 1:5000-1:20000,IP 1:50-1:200
<b>Peso Molecular</b>	Calculated MW:81kD;Observed MW:130kD

## Información del Antígeno

<b>Nombre del Gen</b>	PECAM1
<b>Nombres Alternativos</b>	Platelet endothelial cell adhesion molecule;PECAM-1;EndoCAM;GPIIA';PECA1;CD antigen CD31;
<b>ID del Gen</b>	5175.0
<b>ID SwissProt</b>	P16284
<b>Inmunógeno</b>	Un péptido sintético correspondiente a la proteína objetivo

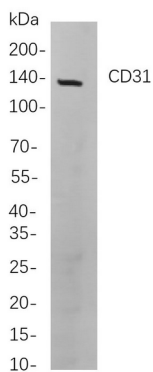
## Antecedentes

Localización celular: Membrana. Molécula de adhesión de plaquetas y células endoteliales 1 (PECAM1). Homo sapiens. La proteína codificada por este gen se encuentra en la superficie de plaquetas, monocitos, neutrófilos y algunos tipos de linfocitos T, y constituye una gran parte de las uniones intercelulares de las células endoteliales. La proteína codificada pertenece a la superfamilia de las inmunoglobulinas y probablemente participa en la migración leucocitaria, la angiogénesis y la activación de las integrinas. [Proporcionado por RefSeq, mayo de 2010].

## Área de Investigación

-

## Datos de Imagen



Análisis de inmunotransferencia de lisados de células HepG2 mediante anticuerpo monoclonal CD31 de conejo. Se utilizó el anticuerpo IgG de cabra anti-conejo conjugado con HRP para detectar el anticuerpo.