

---

**Nombre del Producto: Anticuerpo monoclonal de conejo CD20****Nº de Catálogo: AMRe21402**

Solo para uso en investigación.

**Resumen**

<b>Descripción</b>	Anticuerpo monoclonal de conejo recombinante
<b>Huésped</b>	Conejo
<b>Aplicación</b>	WB,IHC,ICC/IF,ELISA,IP
<b>Reactividad</b>	Humano
<b>Conjugación</b>	No conjugado
<b>Modificación</b>	Sin modificar
<b>Isotipo</b>	IgG,Kappa
<b>Clonalidad</b>	Monoclonal
<b>Formato</b>	Líquido
<b>Concentración</b>	0,3 mg/ml. La concentración de este producto puede variar según el lote.
<b>Almacenamiento</b>	Hacer alícuotas y almacenar a -20°C (válido por 12 meses). Evitar ciclos de congelación/descongelación.
<b>Envío</b>	Bolsas de hielo
<b>Tampon</b>	PBS, 50% glicerol, 0,05% Proclin 300, 0,05% proteína protectora
<b>Purificación</b>	Proteína A

**Aplicación**

<b>Relación de Dilución</b>	WB 1:1000-1:5000,IHC 1:500-1:5000,ICC/IF 1:200-1:1000,ELISA 1:5000-1:20000,IP 1:50-1:200
<b>Peso Molecular</b>	Calculated MW:33kD;Observed MW:36kD

**Información del Antígeno**

<b>Nombre del Gen</b>	MS4A1 CD20 B-lymphocyte antigen CD20;B-lymphocyte surface antigen B1;Bp35;Leukocyte surface
<b>Nombres Alternativos</b>	antigen Leu-16;Membrane-spanning 4-domains subfamily A member 1;CD antigen CD20;
<b>ID del Gen</b>	931.0
<b>ID SwissProt</b>	P11836
<b>Inmunógeno</b>	Un péptido sintético del CD20 humano

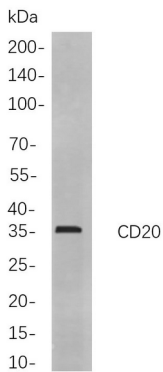
## Antecedentes

Localización celular: Membrana. Este gen codifica un miembro de la familia de genes transmembrana 4A. Los miembros de esta naciente familia de proteínas se caracterizan por características estructurales comunes y límites de empalme intrón/exón similares, y muestran patrones de expresión únicos entre células hematopoyéticas y tejidos no linfoides. Este gen codifica una molécula de superficie de los linfocitos B que participa en el desarrollo y la diferenciación de las células B en células plasmáticas. Este miembro de la familia se localiza en 11q12, entre un grupo de miembros de la familia. El empalme alternativo de este gen da lugar a dos variantes de transcripción que codifican la misma proteína. [Proporcionado por RefSeq, julio de 2008]

## Área de Investigación

-

## Datos de Imagen



Análisis de inmunotransferencia de lisados de células Raji, utilizando el anticuerpo monoclonal CD20 de conejo. Se utilizó el anticuerpo IgG de cabra anti-conejo conjugado con HRP para detectar el anticuerpo.