

**Nombre del Producto: Anticuerpo monoclonal de conejo catenina  $\delta$ -1****Nº de Catálogo: AMRe21399**

Solo para uso en investigación.

**Resumen**

<b>Descripción</b>	Anticuerpo monoclonal de conejo recombinante
<b>Huésped</b>	Conejo
<b>Aplicación</b>	WB,IHC,ICC/IF,ELISA,IP
<b>Reactividad</b>	Humano, Ratón, Rata
<b>Conjugación</b>	No conjugado
<b>Modificación</b>	Sin modificar
<b>Isotipo</b>	IgG,Kappa
<b>Clonalidad</b>	Monoclonal
<b>Formato</b>	Líquido
<b>Concentración</b>	0,3 mg/ml. La concentración de este producto puede variar según el lote.
<b>Almacenamiento</b>	Hacer alícuotas y almacenar a $-20^{\circ}\text{C}$ (válido por 12 meses). Evitar ciclos de congelación/descongelación.
<b>Envío</b>	Bolsas de hielo
<b>Tampon</b>	PBS, 50% glicerol, 0,05% Proclin 300, 0,05% proteína protectora
<b>Purificación</b>	Proteína A

**Aplicación**

<b>Relación de Dilución</b>	WB 1:1000-1:5000,IHC 1:200-1:1000,ICC/IF 1:200-1:1000,ELISA 1:5000-1:20000,IP 1:50-1:200
<b>Peso Molecular</b>	Calculated MW:108kD;Observed MW:108kD

**Información del Antígeno**

<b>Nombre del Gen</b>	CTNND1 KIAA0384 Cadherin associated Src substrate;Cadherin-associated Src substrate;CAS;Catenin;cadherin associated protein;delta 1;Catenin delta 1;Catenin delta;Catenin delta-1;CTND1_HUMAN;CTNND 1;CTNND;CTNND1;delta 1 Catenin;KIAA0384;p120;P120 CAS;p120 catenin;P120 CTN;p120;cas;p120;ctn;P120CAS;P120CTN
<b>ID del Gen</b>	1500.0
<b>ID SwissProt</b>	O60716

## Inmunógeno

Un péptido sintético correspondiente a la proteína objetivo

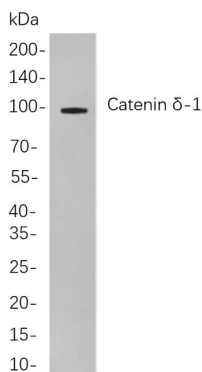
## Antecedentes

Localización celular: Membrana. Catenina delta 1 (CTNND1). Homo sapiens. Este gen codifica un miembro de la familia de proteínas Armadillo, que interviene en la adhesión celular y la transducción de señales. La presencia de múltiples codones de iniciación de la traducción y el empalme alternativo dan lugar a la traducción de numerosas isoformas diferentes. No se ha determinado la naturaleza completa de las variantes de transcripción descritas. También existe transcripción de lectura directa entre este gen y el gen vecino, la proteína transmembrana 2 relacionada con la tiorredoxina (TMX2), que se encuentra aguas arriba. [Proporcionado por RefSeq, diciembre de 2010].

## Área de Investigación

-

## Datos de Imagen



Análisis de inmunotransferencia de lisados de células 3T3-L1, utilizando el anticuerpo monoclonal de conejo catenina  $\delta$ -1. Se utilizó el anticuerpo IgG de cabra anti-conejo conjugado con HRP para detectar el anticuerpo.