

Nombre del Producto: Anticuerpo monoclonal de conejo β -galactosidasa**Nº de Catálogo: AMRe21397**

Solo para uso en investigación.

Resumen

Descripción	Anticuerpo monoclonal de conejo recombinante
Huésped	Conejo
Aplicación	WB,IHC,ICC/IF,ELISA,IP
Reactividad	Humano, Ratón, Rata
Conjugación	No conjugado
Modificación	Sin modificar
Isotipo	IgG,Kappa
Clonalidad	Monoclonal
Formato	Líquido
Concentración	0,3 mg/ml. La concentración de este producto puede variar según el lote.
Almacenamiento	Hacer alícuotas y almacenar a -20°C (válido por 12 meses). Evitar ciclos de congelación/descongelación.
Envío	Bolsas de hielo
Tampon	PBS, 50% glicerol, 0,05% Proclin 300, 0,05% proteína protectora
Purificación	Proteína A

Aplicación

Relación de Dilución	WB 1:1000-1:5000,IHC 1:2000-1:10000,ICC/IF 1:200-1:1000,ELISA 1:5000-1:20000,IP 1:50-1:200
Peso Molecular	Calculated MW:76kD;Observed MW:100kD

Información del Antígeno

Nombre del Gen	GLB1
Nombres Alternativos	GLB1;ELNR1;Beta-galactosidase;Acid beta-galactosidase;Lactase;Elastin receptor 1
ID del Gen	2720.0
ID SwissProt	P16278
Inmunógeno	Un péptido sintético de GLB1 humano

Antecedentes

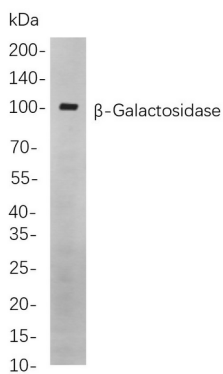
Localización celular: Lisosoma. Este gen codifica un miembro de la familia de proteínas glicosil hidrolasa 35. El empalme

alternativo produce múltiples variantes de transcripción, al menos una de las cuales codifica una preproteína que se procesa proteolíticamente para generar la enzima lisosomal madura. Esta enzima cataliza la hidrólisis de un residuo terminal de galactosa con enlace beta a partir de sustratos de gangliósidos y otros glicoconjugados. Las mutaciones en este gen pueden provocar gangliosidosis GM1 y síndrome de Morquio B. [Proporcionado por RefSeq, noviembre de 2015]

Área de Investigación

-

Datos de Imagen



Análisis de inmunotransferencia de lisados de células cerebrales de ratón, utilizando mAb de conejo β -galactosidasa. Se utilizó el anticuerpo IgG de cabra anti-conejo conjugado con HRP para detectar el anticuerpo.