

**Nombre del Producto: Anticuerpo monoclonal de conejo Aurora B****Nº de Catálogo: AMRe21394**

Solo para uso en investigación.

**Resumen**

<b>Descripción</b>	Anticuerpo monoclonal de conejo recombinante
<b>Huésped</b>	Conejo
<b>Aplicación</b>	WB,IHC,ICC/IF,ELISA,IP
<b>Reactividad</b>	Humano
<b>Conjugación</b>	No conjugado
<b>Modificación</b>	Sin modificar
<b>Isotipo</b>	IgG,Kappa
<b>Clonalidad</b>	Monoclonal
<b>Formato</b>	Líquido
<b>Concentración</b>	0,3 mg/ml. La concentración de este producto puede variar según el lote.
<b>Almacenamiento</b>	Hacer alícuotas y almacenar a -20°C (válido por 12 meses). Evitar ciclos de congelación/descongelación.
<b>Envío</b>	Bolsas de hielo
<b>Tampon</b>	PBS, 50% glicerol, 0,05% Proclin 300, 0,05% proteína protectora
<b>Purificación</b>	Proteína A

**Aplicación**

<b>Relación de Dilución</b>	WB 1:1000-1:5000,IHC 1:500-1:1000,ICC/IF 1:200-1:1000,ELISA 1:5000-1:20000,IP 1:50-1:200
<b>Peso Molecular</b>	Calculated MW:39kD;Observed MW:39kD

**Información del Antígeno**

<b>Nombre del Gen</b>	AURKB AURKB;AIK2;AIM1;AIRK2;ARK2;STK1;STK12;STK5;Aurora kinase B;Aurora 1;Aurora- and
<b>Nombres Alternativos</b>	IPL1-like midbody-associated protein 1;AIM-1;Aurora/IPL1-related kinase 2;ARK-2;Aurora-related kinase 2;STK-1;Serine/threonine-protein kinase 12
<b>ID del Gen</b>	9212.0
<b>ID SwissProt</b>	Q96GD4
<b>Inmunógeno</b>	Un péptido sintético de Aurora B humana

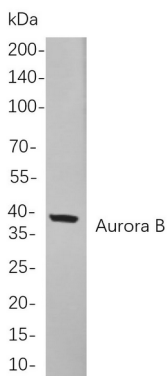
## Antecedentes

Localización celular: Núcleo. Este gen codifica un miembro de la subfamilia de las quinasas Aurora de serina/treonina quinasas. Los genes que codifican los otros dos miembros de esta subfamilia se encuentran en los cromosomas 19 y 20. Estas quinasas participan en la regulación de la alineación y la segregación de los cromosomas durante la mitosis y la meiosis mediante la asociación con microtúbulos. Un pseudogén de este gen se encuentra en el cromosoma 8. Se han encontrado variantes de transcripción con empalme alternativo para este gen. [Proporcionado por RefSeq, septiembre de 2015]

## Área de Investigación

-

## Datos de Imagen



Análisis de inmunotransferencia de lisados de células K562 con el anticuerpo monoclonal Aurora B de conejo. Para la detección del anticuerpo, se utilizó el anticuerpo IgG de cabra anti-conejo conjugado con HRP.