

**Nombre del Producto: Anticuerpo monoclonal de conejo PRAS40****Nº de Catálogo: AMRe21388**

Solo para uso en investigación.

**Resumen**

<b>Descripción</b>	Anticuerpo monoclonal de conejo recombinante
<b>Huésped</b>	Conejo
<b>Aplicación</b>	WB,ICC,IF,ELISA,IP
<b>Reactividad</b>	Humano, Ratón, Rata
<b>Conjugación</b>	No conjugado
<b>Modificación</b>	Sin modificar
<b>Isotipo</b>	IgG,Kappa
<b>Clonalidad</b>	Monoclonal
<b>Formato</b>	Líquido
<b>Concentración</b>	0,3 mg/ml. La concentración de este producto puede variar según el lote.
<b>Almacenamiento</b>	Hacer alícuotas y almacenar a -20°C (válido por 12 meses). Evitar ciclos de congelación/descongelación.
<b>Envío</b>	Bolsas de hielo
<b>Tampon</b>	PBS, 50% glicerol, 0,05% Proclin 300, 0,05% proteína protectora
<b>Purificación</b>	Proteína A

**Aplicación**

<b>Relación de Dilución</b>	WB 1:2000-1:10000,ICC/IF 1:200-1:1000,ELISA 1:5000-1:20000,IP 1:50-1:200
<b>Peso Molecular</b>	Calculated MW:27kD;Observed MW:40kD

**Información del Antígeno**

<b>Nombre del Gen</b>	AKT1S1
<b>Nombres Alternativos</b>	AKT1S1;PRAS40;Proline-rich AKT1 substrate 1;40 kDa proline-rich AKT substrate
<b>ID del Gen</b>	84335
<b>ID SwissProt</b>	Q96B36
<b>Inmunógeno</b>	Un péptido sintético de PRAS40 humano

**Antecedentes**

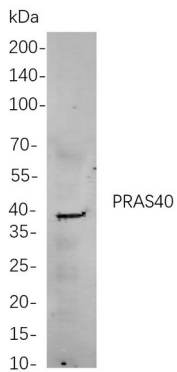
Localización celular: Citoplasma. AKT1S1 es un sustrato rico en prolina de AKT (MIM 164730) que se une a la proteína 14-3-3 (ver YWHAH, MIM 113508) cuando se fosforila (Kovacina et al., 2003 [PubMed 12524439]). [Suministrado por OMIM, marzo de

2008],

## Área de Investigación

-

## Datos de Imagen



Análisis de inmunotransferencia de lisados de células A549 con mAb de conejo PRAS40. Para la detección del anticuerpo, se utilizó el anticuerpo IgG de cabra anti-conejo conjugado con HRP.