

Nombre del Producto: Anticuerpo monoclonal de conejo de cadena ligera de miosina 2
Nº de Catálogo: AMRe21384

Solo para uso en investigación.

Resumen

Descripción	Anticuerpo monoclonal de conejo recombinante
Huésped	Conejo
Aplicación	WB,IHC,ICC/IF,ELISA,IP
Reactividad	Humano, Ratón, Rata
Conjugación	No conjugado
Modificación	Sin modificar
Isotipo	IgG,Kappa
Clonalidad	Monoclonal
Formato	Líquido
Concentración	0,3 mg/ml. La concentración de este producto puede variar según el lote.
Almacenamiento	Hacer alícuotas y almacenar a -20°C (válido por 12 meses). Evitar ciclos de congelación/descongelación.
Envío	Bolsas de hielo
Tampon	PBS, 50% glicerol, 0,05% Proclin 300, 0,05% proteína protectora
Purificación	Proteína A

Aplicación

Relación de Dilución	WB 1:2000-1:10000,IHC 1:200-1:1000,ICC/IF 1:200-1:1000,ELISA 1:5000-1:20000,IP 1:50-1:200
Peso Molecular	Calculated MW:18kD;Observed MW:18kD

Información del Antígeno

Nombre del Gen	MYL2
Nombres Alternativos	Myosin regulatory light chain 2, ventricular/cardiac muscle isoform (MLC-2) (MLC-2v)
ID del Gen	4633.0
ID SwissProt	P10916
Inmunógeno	Un péptido sintético de la cadena ligera 2 de miosina humana

Antecedentes

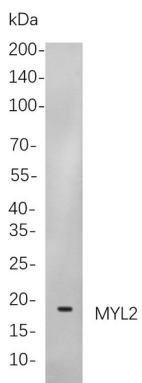
Localización celular: Citoplasma. Este gen codifica la cadena ligera reguladora asociada con la cadena pesada de la miosina

beta (o lenta) cardíaca. El Ca⁺ desencadena la fosforilación de la cadena ligera reguladora, que a su vez desencadena la contracción. Las mutaciones en este gen se asocian con la miocardiopatía hipertrófica de la cavidad ventricular izquierda media. [Proporcionado por RefSeq, julio de 2008]

Área de Investigación

-

Datos de Imagen



Análisis de inmunotransferencia de lisados de células cardíacas de rata, utilizando el anticuerpo monoclonal de conejo MYL2. Para la detección del anticuerpo, se utilizó el anticuerpo IgG de cabra anti-conejo conjugado con HRP.