
Nombre del Producto: Anticuerpo monoclonal de conejo BRG1**Nº de Catálogo: AMRe21379**

Solo para uso en investigación.

Resumen

Descripción	Anticuerpo monoclonal de conejo recombinante
Huésped	Conejo
Aplicación	WB,IHC,ICC/IF,ELISA,IP
Reactividad	Humano, Rata
Conjugación	No conjugado
Modificación	Sin modificar
Isotipo	IgG,Kappa
Clonalidad	Monoclonal
Formato	Líquido
Concentración	0,3 mg/ml. La concentración de este producto puede variar según el lote.
Almacenamiento	Hacer alícuotas y almacenar a -20°C (válido por 12 meses). Evitar ciclos de congelación/descongelación.
Envío	Bolsas de hielo
Tampon	PBS, 50% glicerol, 0,05% Proclin 300, 0,05% proteína protectora
Purificación	Proteína A

Aplicación

Relación de Dilución	WB 1:2000-1:10000,IHC 1:200-1:1000,ICC/IF 1:200-1:1000,ELISA 1:5000-1:20000,IP 1:50-1:200
Peso Molecular	Calculated MW:185kD;Observed MW:220kD

Información del Antígeno

Nombre del Gen	SMARCA4 SMARCA4;BAF190A;BRG1;SNF2B;SNF2L4;Transcription activator BRG1;ATP-dependent
Nombres Alternativos	helicase SMARCA4;BRG1-associated factor 190A;BAF190A;Mitotic growth and transcription activator;Protein BRG-1;Protein brahma homolog 1;SNF2-beta;SWI/S
ID del Gen	6597
ID SwissProt	P51532
Inmunógeno	Un péptido sintético de BRG1 humano

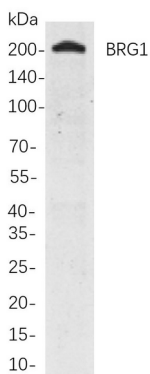
Antecedentes

Localización celular: Núcleo. La proteína codificada por este gen pertenece a la familia de proteínas SWI/SNF y es similar a la proteína brahma de *Drosophila*. Los miembros de esta familia poseen actividad helicasa y ATPasa, y se cree que regulan la transcripción de ciertos genes alterando la estructura de la cromatina que los rodea. La proteína codificada forma parte del gran complejo de remodelación de la cromatina dependiente de ATP, SNF/SWI, necesario para la activación transcripcional de genes normalmente reprimidos por la cromatina. Además, esta proteína puede unirse a BRCA1 y regular la expresión de la proteína tumorigena CD44. Las mutaciones en este gen causan el síndrome de predisposición tumoral rabdoide tipo 2. Se han encontrado múltiples variantes de transcripción que codifican diferentes isoformas para este gen. [Proporcionado por RefSeq, mayo de 2012]

Área de Investigación

-

Datos de Imagen



Análisis de inmunotransferencia de lisados de células C6, utilizando el anticuerpo monoclonal de conejo BRG1. Para la detección del anticuerpo, se utilizó el anticuerpo IgG de cabra anti-conejo conjugado con HRP.