

Nombre del Producto: Anticuerpo monoclonal de conejo SOD1**Nº de Catálogo: AMRe21378**

Solo para uso en investigación.

Resumen

Descripción	Anticuerpo monoclonal de conejo recombinante
Huésped	Conejo
Aplicación	WB,IHC,ICC/IF,ELISA,IP
Reactividad	Humano, Ratón, Rata
Conjugación	No conjugado
Modificación	Sin modificar
Isotipo	IgG,Kappa
Clonalidad	Monoclonal
Formato	Líquido
Concentración	0,3 mg/ml. La concentración de este producto puede variar según el lote.
Almacenamiento	Hacer alícuotas y almacenar a -20°C (válido por 12 meses). Evitar ciclos de congelación/descongelación.
Envío	Bolsas de hielo
Tampon	PBS, 50% glicerol, 0,05% Proclin 300, 0,05% proteína protectora
Purificación	Proteína A

Aplicación

Relación de Dilución	WB 1:2000-1:10000,IHC 1:100-1:500,ICC/IF 1:200-1:1000,ELISA 1:5000-1:20000,IP 1:50-1:200
Peso Molecular	Calculated MW:23kD;Observed MW:15kD

Información del Antígeno

Nombre del Gen	SOD1
Nombres Alternativos	SOD1;Superoxide dismutase [Cu-Zn];Superoxide dismutase 1;hSod1
ID del Gen	6647
ID SwissProt	P00441
Inmunógeno	Proteína recombinante de la superóxido dismutasa 1 humana

Antecedentes

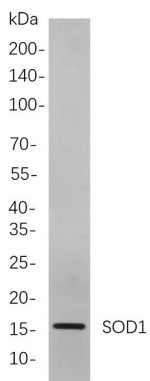
Localización celular: Citoplasma, Núcleo. La proteína codificada por este gen se une a los iones de cobre y zinc y es una de las

dos isoenzimas responsables de la destrucción de los radicales superóxido libres en el organismo. Esta isoenzima es una proteína citoplasmática soluble que actúa como un homodímero para convertir los radicales superóxido, presentes de forma natural pero perjudiciales, en oxígeno molecular y peróxido de hidrógeno. La otra isoenzima es una proteína mitocondrial. Las mutaciones en este gen se han implicado como causas de la esclerosis lateral amiotrófica familiar. Se han descrito variantes raras de transcripción para este gen. [Proporcionado por RefSeq, julio de 2008]

Área de Investigación

-

Datos de Imagen



Análisis de inmunotransferencia de lisados de células A549 con mAb de conejo SOD1. Para la detección del anticuerpo, se utilizó el anticuerpo IgG de cabra anti-conejo conjugado con HRP.