

Nombre del Producto: Anticuerpo monoclonal de conejo amiloide- β **Nº de Catálogo: AMRe21375**

Solo para uso en investigación.

Resumen

Descripción	Anticuerpo monoclonal de conejo recombinante
Huésped	Conejo
Aplicación	WB,IHC,ICC/IF,ELISA,IP
Reactividad	Humano, Ratón, Rata
Conjugación	No conjugado
Modificación	Sin modificar
Isotipo	IgG,Kappa
Clonalidad	Monoclonal
Formato	Líquido
Concentración	0,3 mg/ml. La concentración de este producto puede variar según el lote.
Almacenamiento	Hacer alícuotas y almacenar a -20°C (válido por 12 meses). Evitar ciclos de congelación/descongelación.
Envío	Bolsas de hielo
Tampon	PBS, 50% glicerol, 0,05% Proclin 300, 0,05% proteína protectora
Purificación	Proteína A

Aplicación

Relación de Dilución	WB 1:2000-1:10000,IHC 1:200-1:1000,ICC/IF 1:200-1:1000,ELISA 1:5000-1:20000,IP 1:50-1:200
Peso Molecular	Calculated MW:87kD;Observed MW:100kD

Información del Antígeno

Nombre del Gen	APP
Nombres Alternativos	APP;A4;AD1;Amyloid beta A4 protein;ABPP;APPI;APP;Alzheimer disease amyloid protein;Cerebral vascular amyloid peptide;CVAP;PreA4;Protease nexin-II;PN-II
ID del Gen	351
ID SwissProt	P05067
Inmunógeno	Un péptido sintético correspondiente a la proteína objetivo

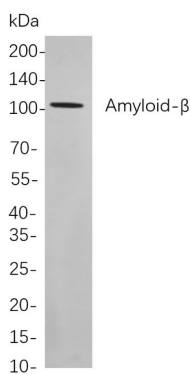
Antecedentes

Localización celular: Membrana. Este gen codifica un receptor de superficie celular y una proteína precursora transmembrana que es escindida por secretasas para formar diversos péptidos. Algunos de estos péptidos se secretan y pueden unirse al complejo de acetiltransferasa APBB1/TIP60 para promover la activación transcripcional, mientras que otros forman la base proteica de las placas amiloides presentes en el cerebro de pacientes con enfermedad de Alzheimer. Además, dos de estos péptidos son antimicrobianos, con actividad bactericida y antifúngica demostrada. Mutaciones en este gen se han relacionado con la enfermedad de Alzheimer autosómica dominante y la amiloidosis cerebroarterial (angiopatía amiloide cerebral). Se han encontrado múltiples variantes de transcripción que codifican varias isoformas diferentes para este gen. [Proporcionado por RefSeq, agosto de 2014]

Área de Investigación

-

Datos de Imagen



Análisis de inmunotransferencia de lisados de células SH-SY5Y mediante mAb de conejo amiloide- β . Para la detección del anticuerpo, se utilizó el anticuerpo IgG de cabra anti-conejo conjugado con HRP.