

---

**Nombre del Producto: Anticuerpo monoclonal de conejo LAMB1****Nº de Catálogo: AMRe21371**

Solo para uso en investigación.

**Resumen**

<b>Descripción</b>	Anticuerpo monoclonal de conejo recombinante
<b>Huésped</b>	Conejo
<b>Aplicación</b>	WB,IHC,ICC/IF,ELISA,IP
<b>Reactividad</b>	Humano, Ratón, Rata
<b>Conjugación</b>	No conjugado
<b>Modificación</b>	Sin modificar
<b>Isotipo</b>	IgG,Kappa
<b>Clonalidad</b>	Monoclonal
<b>Formato</b>	Líquido
<b>Concentración</b>	0,3 mg/ml. La concentración de este producto puede variar según el lote.
<b>Almacenamiento</b>	Hacer alícuotas y almacenar a -20°C (válido por 12 meses). Evitar ciclos de congelación/descongelación.
<b>Envío</b>	Bolsas de hielo
<b>Tampon</b>	PBS, 50% glicerol, 0,05% Proclin 300, 0,05% proteína protectora
<b>Purificación</b>	Proteína A

**Aplicación**

<b>Relación de Dilución</b>	WB 1:2000-1:10000,IHC 1:200-1:1000,ICC/IF 1:200-1:1000,ELISA 1:5000-1:20000,IP 1:50-1:200
<b>Peso Molecular</b>	Calculated MW:198kD;Observed MW:240kD

**Información del Antígeno**

<b>Nombre del Gen</b>	LAMB1
<b>Nombres Alternativos</b>	LAMB1;Laminin subunit beta-1;Laminin B1 chain;Laminin-1 subunit beta;Laminin-10 subunit beta;Laminin-12 subunit beta;Laminin-2 subunit beta;Laminin-6 subunit beta;Laminin-8 subunit beta
<b>ID del Gen</b>	3912
<b>ID SwissProt</b>	P07942
<b>Inmunógeno</b>	Un péptido sintético de la laminina beta 1 humana

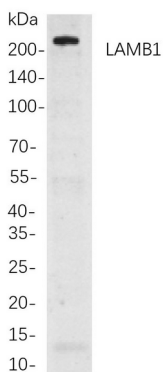
## Antecedentes

Localización celular: Secretada. Las lamininas, una familia de glicoproteínas de la matriz extracelular, son el principal componente no colagenoso de las membranas basales. Se han implicado en una amplia variedad de procesos biológicos, como la adhesión celular, la diferenciación, la migración, la señalización, el crecimiento de neuritas y la metástasis. Las lamininas se componen de tres cadenas no idénticas: laminina alfa, beta y gamma (anteriormente A, B1 y B2, respectivamente) y forman una estructura cruciforme compuesta por tres brazos cortos, cada uno formado por una cadena diferente, y un brazo largo compuesto por las tres cadenas. Cada cadena de laminina es una proteína multidominio codificada por un gen distinto. Se han descrito varias isoformas de cada cadena. Diferentes isómeros de las cadenas alfa, beta y gamma se combinan para dar lugar a diferentes isoformas heterotriméricas de laminina, que se designan con números arábigos en el orden de su descubrimiento; por ejemplo, el heterotrímero alfa1beta1gamma1 es laminina 1.

## Área de Investigación

-

## Datos de Imagen



Análisis de inmunotransferencia de lisados de células Hela mediante el anticuerpo monoclonal de conejo LAMB1. Para la detección del anticuerpo, se empleó el anticuerpo IgG de cabra anti-conejo conjugado con HRP.