

Nombre del Producto: Anticuerpo monoclonal de conejo SPTBN1**Nº de Catálogo: AMRe21369**

Solo para uso en investigación.

Resumen

Descripción	Anticuerpo monoclonal de conejo recombinante
Huésped	Conejo
Aplicación	WB,IHC,ICC/IF,ELISA,IP
Reactividad	Humano, Ratón, Rata
Conjugación	No conjugado
Modificación	Sin modificar
Isotipo	IgG,Kappa
Clonalidad	Monoclonal
Formato	Líquido
Concentración	0,3 mg/ml. La concentración de este producto puede variar según el lote.
Almacenamiento	Hacer alícuotas y almacenar a -20°C (válido por 12 meses). Evitar ciclos de congelación/descongelación.
Envío	Bolsas de hielo
Tampon	PBS, 50% glicerol, 0,05% Proclin 300, 0,05% proteína protectora
Purificación	Proteína A

Aplicación

Relación de Dilución	WB 1:2000-1:10000,IHC 1:1000-1:5000,ICC/IF 1:200-1:1000,ELISA 1:5000-1:20000,IP 1:50-1:200
Peso Molecular	Calculated MW:275kD;Observed MW:275kD

Información del Antígeno

Nombre del Gen	SPTBN1
Nombres Alternativos	SPTBN1;SPTB2;Spectrin beta chain; non-erythrocytic 1;Beta-II spectrin;Fodrin beta chain;Spectrin, non-erythroid beta chain 1
ID del Gen	6711
ID SwissProt	Q01082
Inmunógeno	Un péptido sintético del SPTBN1 humano

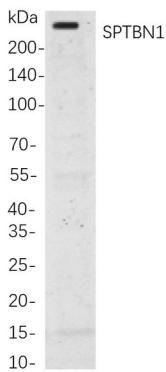
Antecedentes

Localización celular: Citoplasma, Membrana. La espectrina es una proteína de reticulación de actina y andamiaje molecular que une la membrana plasmática con el citoesqueleto de actina y participa en la determinación de la forma celular, la disposición de las proteínas transmembrana y la organización de los orgánulos. Está compuesta por dos dímeros antiparalelos de subunidades alfa y beta. Este gen pertenece a la familia de genes de espectrina beta. La proteína codificada contiene un dominio de unión a actina N-terminal y 17 repeticiones de espectrina que participan en la formación de dímeros. Se han encontrado múltiples variantes de transcripción que codifican diferentes isoformas para este gen. [Proporcionado por RefSeq, julio de 2008]

Área de Investigación

-

Datos de Imagen



Análisis de inmunotransferencia de lisados de células cerebrales de rata, utilizando el anticuerpo monoclonal de conejo SPTBN1. Para la detección del anticuerpo, se utilizó el anticuerpo IgG de cabra anti-conejo conjugado con HRP.