

**Nombre del Producto: Anticuerpo monoclonal de conejo antifibronectina****Nº de Catálogo: AMRe21368**

Solo para uso en investigación.

**Resumen**

<b>Descripción</b>	Anticuerpo monoclonal de conejo recombinante
<b>Huésped</b>	Conejo
<b>Aplicación</b>	WB,IHC,ICC/IF,ELISA,IP
<b>Reactividad</b>	Humano, Ratón, Rata
<b>Conjugación</b>	No conjugado
<b>Modificación</b>	Sin modificar
<b>Isotipo</b>	IgG,Kappa
<b>Clonalidad</b>	Monoclonal
<b>Formato</b>	Líquido
<b>Concentración</b>	0,3 mg/ml. La concentración de este producto puede variar según el lote.
<b>Almacenamiento</b>	Hacer alícuotas y almacenar a -20°C (válido por 12 meses). Evitar ciclos de congelación/descongelación.
<b>Envío</b>	Bolsas de hielo
<b>Tampon</b>	PBS, 50% glicerol, 0,05% Proclin 300, 0,05% proteína protectora
<b>Purificación</b>	Proteína A

**Aplicación**

<b>Relación de Dilución</b>	WB 1:2000-1:10000,IHC 1:1000-1:5000,ICC/IF 1:200-1:1000,ELISA 1:5000-1:20000,IP 1:50-1:200
<b>Peso Molecular</b>	Calculated MW:263kD;Observed MW:285kD

**Información del Antígeno**

<b>Nombre del Gen</b>	FN1
<b>Nombres Alternativos</b>	FN1;FN;Fibronectin;FN;Cold-insoluble globulin;CIG
<b>ID del Gen</b>	2335
<b>ID SwissProt</b>	P02751
<b>Inmunógeno</b>	Proteína recombinante de la fibronectina humana

**Antecedentes**

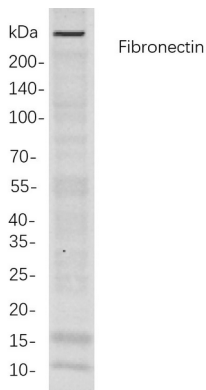
Localización celular: Secretada. Este gen codifica la fibronectina, una glicoproteína presente en forma dimérica soluble en el

plasma y en forma dimérica o multimérica en la superficie celular y en la matriz extracelular. La preproteína codificada se procesa proteolíticamente para generar la proteína madura. La fibronectina participa en procesos de adhesión y migración celular, como la embriogénesis, la cicatrización de heridas, la coagulación sanguínea, la defensa del huésped y la metástasis. El gen tiene tres regiones sujetas a empalme alternativo, con el potencial de producir 20 variantes de transcripción diferentes, al menos una de las cuales codifica una isoforma que se somete a procesamiento proteolítico. No se ha determinado la longitud completa de algunas variantes. [Proporcionado por RefSeq, enero de 2016]

## Área de Investigación

-

## Datos de Imagen



Análisis de inmunotransferencia de lisados de células K562 mediante anticuerpo monoclonal de conejo contra fibronectina. Se utilizó el anticuerpo IgG de cabra anti-conejo conjugado con HRP para detectar el anticuerpo.