

Nombre del Producto: Anticuerpo monoclonal de conejo Ly6g**Nº de Catálogo: AMRe21366**

Solo para uso en investigación.

Resumen

Descripción	Anticuerpo monoclonal de conejo recombinante
Huésped	Conejo
Aplicación	WB,IHC,ICC/IF,ELISA,IP
Reactividad	Ratón
Conjugación	No conjugado
Modificación	Sin modificar
Isotipo	IgG,Kappa
Clonalidad	Monoclonal
Formato	Líquido
Concentración	0,3 mg/ml. La concentración de este producto puede variar según el lote.
Almacenamiento	Hacer alícuotas y almacenar a -20°C (válido por 12 meses). Evitar ciclos de congelación/descongelación.
Envío	Bolsas de hielo
Tampon	PBS, 50% glicerol, 0,05% Proclin 300, 0,05% proteína protectora
Purificación	Proteína A

Aplicación

Relación de Dilución	WB 1:1000-1:5000,IHC 1:1000-1:4000,ICC/IF 1:200-1:1000,ELISA 1:5000-1:20000,IP 1:50-1:200
Peso Molecular	Calculated MW:14kD;Observed MW:14kD

Información del Antígeno

Nombre del Gen	Ly6g
Nombres Alternativos	Gr-1;Gr1;Ly-6G.1;Ly6G;Lymphocyte antigen 6 complex locus G;Lymphocyte antigen 6G
ID del Gen	546644.0
ID SwissProt	P35461
Inmunógeno	Proteína recombinante de ratón Ly6g

Antecedentes

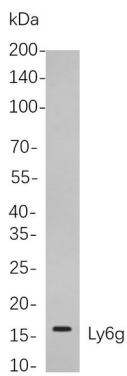
Localización celular: Membrana. Se prevé que facilite la unión al receptor de acetilcolina y su inhibición. Se prevé que participe

en la vía de señalización del receptor de acetilcolina. Se encuentra en la cara externa de la membrana plasmática. Se expresa en el intestino grueso, el intestino delgado y el bazo. [Proporcionado por Alliance of Genome Resources, noviembre de 2024]

Área de Investigación

-

Datos de Imagen



Análisis de inmunotransferencia de lisados de células de riñón de ratón, utilizando el anticuerpo monoclonal Ly6g de conejo. Se utilizó el anticuerpo IgG de cabra anti-conejo conjugado con HRP para detectar el anticuerpo.