

**Nombre del Producto: Anticuerpo monoclonal de conejo integrina  $\beta$ 3****Nº de Catálogo: AMRe21364**

Solo para uso en investigación.

**Resumen**

<b>Descripción</b>	Anticuerpo monoclonal de conejo recombinante
<b>Huésped</b>	Conejo
<b>Aplicación</b>	WB,IHC,ICC/IF,ELISA,IP
<b>Reactividad</b>	Humano, Ratón, Rata
<b>Conjugación</b>	No conjugado
<b>Modificación</b>	Sin modificar
<b>Isotipo</b>	IgG,Kappa
<b>Clonalidad</b>	Monoclonal
<b>Formato</b>	Líquido
<b>Concentración</b>	0,3 mg/ml. La concentración de este producto puede variar según el lote.
<b>Almacenamiento</b>	Hacer alícuotas y almacenar a $-20^{\circ}\text{C}$ (válido por 12 meses). Evitar ciclos de congelación/descongelación.
<b>Envío</b>	Bolsas de hielo
<b>Tampon</b>	PBS, 50% glicerol, 0,05% Proclin 300, 0,05% proteína protectora
<b>Purificación</b>	Proteína A

**Aplicación**

<b>Relación de Dilución</b>	WB 1:500-1:2000,IHC 1:1000-1:4000,ICC/IF 1:200-1:1000,ELISA 1:5000-1:20000,IP 1:50-1:200
<b>Peso Molecular</b>	Calculated MW:87kD;Observed MW:100kD

**Información del Antígeno**

<b>Nombre del Gen</b>	ITGB3 GP3A
<b>Nombres Alternativos</b>	Integrin beta-3 (Platelet membrane glycoprotein IIIa) (GPIIIa) (CD antigen CD61)
<b>ID del Gen</b>	3690.0
<b>ID SwissProt</b>	P05106
<b>Inmunógeno</b>	Proteína recombinante de la integrina beta 3 humana

**Antecedentes**

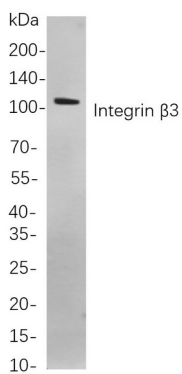
Localización celular: Membrana. Subunidad beta 3 de la integrina (ITGB3). Homo sapiens. El producto proteico ITGB3 es la

cadena beta 3 de la integrina. Las integrinas son proteínas integrales de la superficie celular compuestas por una cadena alfa y una cadena beta. Una cadena dada puede combinarse con múltiples parejas, dando lugar a diferentes integrinas. La integrina beta 3 se encuentra junto con la cadena alfa IIb en las plaquetas. Se sabe que las integrinas participan en la adhesión celular, así como en la señalización mediada por la superficie celular. [Proporcionado por RefSeq, julio de 2008]

## Área de Investigación

-

## Datos de Imagen



Análisis de inmunotransferencia de lisados de células de bazo de ratón, utilizando el anticuerpo monoclonal de conejo Integrina  $\beta 3$ . Para la detección del anticuerpo, se utilizó el anticuerpo IgG de cabra anti-conejo conjugado con HRP.