

**Nombre del Producto: Anticuerpo monoclonal de conejo PP2A  $\alpha/\beta$** **Nº de Catálogo: AMRe21363**

Solo para uso en investigación.

**Resumen**

<b>Descripción</b>	Anticuerpo monoclonal de conejo recombinante
<b>Huésped</b>	Conejo
<b>Aplicación</b>	WB,IHC,ICC/IF,ELISA,IP
<b>Reactividad</b>	Humano, Ratón, Rata
<b>Conjugación</b>	No conjugado
<b>Modificación</b>	Sin modificar
<b>Isotipo</b>	IgG,Kappa
<b>Clonalidad</b>	Monoclonal
<b>Formato</b>	Líquido
<b>Concentración</b>	0,3 mg/ml. La concentración de este producto puede variar según el lote.
<b>Almacenamiento</b>	Hacer alícuotas y almacenar a $-20^{\circ}\text{C}$ (válido por 12 meses). Evitar ciclos de congelación/descongelación.
<b>Envío</b>	Bolsas de hielo
<b>Tampon</b>	PBS, 50% glicerol, 0,05% Proclin 300, 0,05% proteína protectora
<b>Purificación</b>	Proteína A

**Aplicación**

<b>Relación de Dilución</b>	WB 1:2000-1:10000,IHC 1:200-1:1000,ICC/IF 1:200-1:1000,ELISA 1:5000-1:20000,IP 1:50-1:200
<b>Peso Molecular</b>	Calculated MW:36kD;Observed MW:36kD

**Información del Antígeno**

<b>Nombre del Gen</b>	PPP2CA
<b>Nombres Alternativos</b>	PP2A A;PP2A alpha;PP2A B;PP2A beta;PP2A-alpha;PP2A-beta;PP2AA_HUMAN;PP2Aalpha;PP2AB_HUMAN;PP2Abeta;PP2Ac;PP2CA;PP2Calpha;PP2CB;PPP2CA;PPP2CB;Protein phosphatase 2 catalytic subunit alpha isoform;Protein phosphatase 2 catalytic subunit beta isoform;Protein phosphatase type 2A catalytic subunit;Replication protein C;RP C;RP-C;RPC;Serine/threonine protein phosphatase 2A catalytic subunit alpha isoform;Serine/threonine protein phosphatase 2A catalytic subunit beta isoform;Serine/threonine-protein phosphatase 2A catalytic subunit alpha

	isoform;
<b>ID del Gen</b>	5515;5516
<b>ID SwissProt</b>	P67775;P62714
<b>Inmunógeno</b>	-

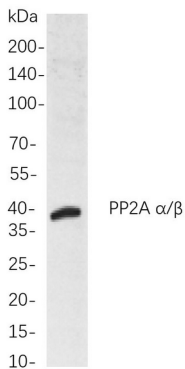
## Antecedentes

Localización celular: Citoplasma. Este gen codifica la subunidad catalítica de la fosfatasa 2A. La proteína fosfatasa 2A es una de las cuatro fosfatasas Ser/Thr principales y participa en el control negativo del crecimiento y la división celular. Consiste en una enzima central heteromérica común, compuesta por una subunidad catalítica y una subunidad reguladora constante, que se asocia con diversas subunidades reguladoras. Este gen codifica una isoforma alfa de la subunidad catalítica. [Proporcionado por RefSeq, julio de 2008]

## Área de Investigación

-

## Datos de Imagen



Análisis de inmunotransferencia de lisados de células Hela mediante mAb de conejo PP2A  $\alpha/\beta$ . Para la detección del anticuerpo, se utilizó el anticuerpo IgG de cabra anti-conejo conjugado con HRP.