
Nombre del Producto: Anticuerpo monoclonal de conejo CD146**Nº de Catálogo: AMRe21362**

Solo para uso en investigación.

Resumen

Descripción	Anticuerpo monoclonal de conejo recombinante
Huésped	Conejo
Aplicación	WB,IHC,ICC/IF,ELISA,IP
Reactividad	Humano, Ratón, Rata
Conjugación	No conjugado
Modificación	Sin modificar
Isotipo	IgG,Kappa
Clonalidad	Monoclonal
Formato	Líquido
Concentración	0,3 mg/ml. La concentración de este producto puede variar según el lote.
Almacenamiento	Hacer alícuotas y almacenar a -20°C (válido por 12 meses). Evitar ciclos de congelación/descongelación.
Envío	Bolsas de hielo
Tampon	PBS, 50% glicerol, 0,05% Proclin 300, 0,05% proteína protectora
Purificación	Proteína A

Aplicación

Relación de Dilución	WB 1:2000-1:10000,IHC 1:1000-1:4000,ICC/IF 1:200-1:1000,ELISA 1:5000-1:20000,IP 1:50-1:200
Peso Molecular	Calculated MW:72kD;Observed MW:125kD

Información del Antígeno

Nombre del Gen	MCAM MUC18
Nombres Alternativos	Cell surface glycoprotein MUC18 (Cell surface glycoprotein P1H12;Melanoma cell adhesion molecule;Melanoma-associated antigen A32;Melanoma-associated antigen MUC18;S-endo 1 endothelial-associated antigen;CD antigen CD146)
ID del Gen	4162.0
ID SwissProt	P43121
Inmunógeno	Un péptido sintético del CD146 humano

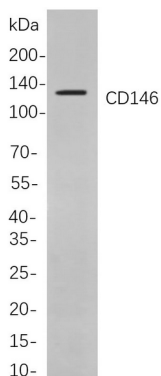
Antecedentes

Localización celular: Membrana. Función: Participa en la adhesión celular y la cohesión de la monocapa endotelial en las uniones intercelulares del tejido vascular. Su expresión puede permitir que las células de melanoma interactúen con elementos celulares del sistema vascular, lo que favorece la propagación tumoral hematogena. Podría ser una molécula de adhesión activa en las células de la cresta neural durante el desarrollo embrionario. Actúa como receptor de superficie que desencadena la fosforilación de tirosina de FYN y PTK2, y un aumento transitorio de la concentración intracelular de calcio. Similitud: Contiene dos dominios de tipo V similares a Ig (similares a inmunoglobulinas). Similitud: Contiene tres dominios de tipo C2 similares a Ig (similares a inmunoglobulinas). Especificidad tisular: Se detecta en células endoteliales del tejido vascular de todo el organismo. Puede aparecer en la superficie de las células de la cresta neural durante su migración embrionaria. Parece estar limitada al músculo liso vascular en tejidos adultos normales. Se asocia con la progresión tumoral y el desarrollo de metástasis en el melanoma maligno humano. Se expresa con mayor intensidad en lesiones metastásicas y tumores primarios avanzados, y rara vez se detecta en nevos melanocíticos benignos y melanomas primarios delgados con baja probabilidad de metástasis.

Área de Investigación

-

Datos de Imagen



Análisis de inmunotransferencia de lisados de células HeLa mediante el anticuerpo monoclonal CD146 de conejo. Para la detección del anticuerpo, se utilizó el anticuerpo IgG de cabra anti-conejo conjugado con HRP.