

Nombre del Producto: Anticuerpo monoclonal de conejo Cdc2**Nº de Catálogo: AMRe21356**

Solo para uso en investigación.

Resumen

Descripción	Anticuerpo monoclonal de conejo recombinante
Huésped	Conejo
Aplicación	WB,IHC,ICC/IF,ELISA,IP
Reactividad	Humano, Ratón
Conjugación	No conjugado
Modificación	Sin modificar
Isotipo	IgG,Kappa
Clonalidad	Monoclonal
Formato	Líquido
Concentración	0,3 mg/ml. La concentración de este producto puede variar según el lote.
Almacenamiento	Hacer alícuotas y almacenar a -20°C (válido por 12 meses). Evitar ciclos de congelación/descongelación.
Envío	Bolsas de hielo
Tampon	PBS, 50% glicerol, 0,05% Proclin 300, 0,05% proteína protectora
Purificación	Proteína A

Aplicación

Relación de Dilución	WB 1:2000-1:10000,IHC 1:1000-1:4000,ICC/IF 1:200-1:1000,ELISA 1:5000-1:20000,IP 1:50-1:200
Peso Molecular	Calculated MW:34kD;Observed MW:34kD

Información del Antígeno

Nombre del Gen	CDK1
Nombres Alternativos	CDK1;CDC2;CDC28A;CDKN1;P34CDC2;Cyclin-dependent kinase 1;CDK1;Cell division control protein 2 homolog;Cell division protein kinase 1;p34 protein kinase
ID del Gen	983
ID SwissProt	P06493
Inmunógeno	Un péptido sintético correspondiente a la proteína objetivo

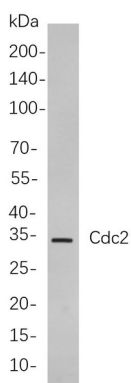
Antecedentes

Localización celular: Citoplasma, Núcleo. Quinasa dependiente de ciclina 1 (CDK1). Homo sapiens. La proteína codificada por este gen pertenece a la familia de las proteínas quinasas Ser/Thr. Esta proteína es una subunidad catalítica del complejo de proteínas quinasas altamente conservado, conocido como factor promotor de la fase M (MPF), esencial para las transiciones de fase G1/S y G2/M del ciclo celular eucariota. Las ciclinas mitóticas se asocian de forma estable con esta proteína y funcionan como subunidades reguladoras. La actividad quinasa de esta proteína está controlada por la acumulación y destrucción de ciclinas a lo largo del ciclo celular. La fosforilación y desfosforilación de esta proteína también desempeñan importantes funciones reguladoras en el control del ciclo celular. Se han encontrado variantes de transcripción con empalme alternativo que codifican diferentes isoformas para este gen. [Proporcionado por RefSeq, marzo de 2009].

Área de Investigación

-

Datos de Imagen



Análisis de inmunotransferencia de lisados de células K562 con el anticuerpo monoclonal de conejo Cdc2. Para la detección del anticuerpo, se utilizó el anticuerpo IgG de cabra anti-conejo conjugado con HRP.