

Nombre del Producto: Anticuerpo monoclonal de conejo VWF**Nº de Catálogo: AMRe21354**

Solo para uso en investigación.

Resumen

Descripción	Anticuerpo monoclonal de conejo recombinante
Huésped	Conejo
Aplicación	WB,IHC,ICC/IF,ELISA,IP
Reactividad	Humano, Ratón, Rata
Conjugación	No conjugado
Modificación	Sin modificar
Isotipo	IgG,Kappa
Clonalidad	Monoclonal
Formato	Líquido
Concentración	0,3 mg/ml. La concentración de este producto puede variar según el lote.
Almacenamiento	Hacer alícuotas y almacenar a -20°C (válido por 12 meses). Evitar ciclos de congelación/descongelación.
Envío	Bolsas de hielo
Tampon	PBS, 50% glicerol, 0,05% Proclin 300, 0,05% proteína protectora
Purificación	Proteína A

Aplicación

Relación de Dilución	WB 1:2000-1:10000,IHC 1:1000-1:4000,ICC/IF 1:200-1:1000,ELISA 1:5000-1:20000,IP 1:50-1:200
Peso Molecular	Calculated MW:309kD;Observed MW:280kD

Información del Antígeno

Nombre del Gen	VWF
Nombres Alternativos	F8VWF
ID del Gen	7450.0
ID SwissProt	P04275
Inmunógeno	Un péptido sintético del factor von Willebrand humano

Antecedentes

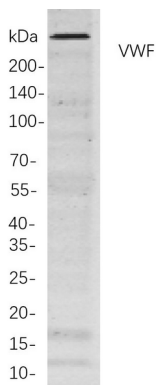
Localización celular: Secretado. Este gen codifica una glicoproteína implicada en la hemostasia. La preproteína codificada se

procesa proteolíticamente tras su ensamblaje en grandes complejos multiméricos. Estos complejos intervienen en la adhesión de plaquetas a zonas de lesión vascular y en el transporte de diversas proteínas en la sangre. Las mutaciones en este gen provocan la enfermedad de von Willebrand, un trastorno hemorrágico hereditario. Se ha encontrado un pseudogén sin procesar en el cromosoma 22. [Proporcionado por RefSeq, octubre de 2015]

Área de Investigación

-

Datos de Imagen



Análisis de inmunotransferencia de lisados de células HepG2 mediante mAb de conejo VWF. Para la detección del anticuerpo, se utilizó el anticuerpo IgG de cabra anti-conejo conjugado con HRP.