

**Nombre del Producto: Anticuerpo monoclonal de conejo RUNX2****Nº de Catálogo: AMRe21351**

Solo para uso en investigación.

**Resumen**

<b>Descripción</b>	Anticuerpo monoclonal de conejo recombinante
<b>Huésped</b>	Conejo
<b>Aplicación</b>	WB,IHC,ICC/IF,ELISA,IP
<b>Reactividad</b>	Humano, Ratón, Rata
<b>Conjugación</b>	No conjugado
<b>Modificación</b>	Sin modificar
<b>Isotipo</b>	IgG,Kappa
<b>Clonalidad</b>	Monoclonal
<b>Formato</b>	Líquido
<b>Concentración</b>	0,3 mg/ml. La concentración de este producto puede variar según el lote.
<b>Almacenamiento</b>	Hacer alícuotas y almacenar a -20°C (válido por 12 meses). Evitar ciclos de congelación/descongelación.
<b>Envío</b>	Bolsas de hielo
<b>Tampon</b>	PBS, 50% glicerol, 0,05% Proclin 300, 0,05% proteína protectora
<b>Purificación</b>	Proteína A

**Aplicación**

<b>Relación de Dilución</b>	WB 1:2000-1:10000,IHC 1:1000-1:5000,ICC/IF 1:200-1:1000,ELISA 1:5000-1:20000,IP 1:50-1:200
<b>Peso Molecular</b>	Calculated MW:57kD;Observed MW:57kD

**Información del Antígeno**

<b>Nombre del Gen</b>	RUNX2 RUNX2;AML3;CBFA1;OSF2;PEBP2A;Runt-related transcription factor 2;Acute myeloid leukemia 3 protein;Core-binding factor subunit alpha-1;CBF-alpha-1;Oncogene AML-
<b>Nombres Alternativos</b>	3Osteoblast-specific transcription factor 2;OSF-2;Polyomavirus enhancer-binding protein 2 alpha A subunit;PEA2-alpha A;PEBP2-alpha A;SL3-3 enhancer factor 1 alpha A subunit;SL3/AKV core-binding factor alpha A subunit
<b>ID del Gen</b>	860
<b>ID SwissProt</b>	Q13950

**Inmunógeno**

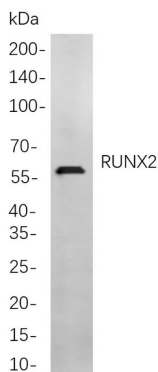
Proteína recombinante de RUNX2 humana

**Antecedentes**

Localización celular: Núcleo. Este gen pertenece a la familia de factores de transcripción RUNX y codifica una proteína nuclear con un dominio Runt de unión al ADN. Esta proteína es esencial para la diferenciación osteoblástica y la morfogénesis esquelética, y actúa como andamiaje para ácidos nucleicos y factores reguladores involucrados en la expresión génica esquelética. La proteína puede unirse al ADN como monómero o, con mayor afinidad, como subunidad de un complejo heterodimérico. Dos regiones de posibles expansiones de repeticiones de trinucleótidos están presentes en la región N-terminal de la proteína codificada, y estas y otras mutaciones en este gen se han asociado con la displasia cleidocraneal (CCD), un trastorno del desarrollo óseo. Las variantes de transcripción que codifican diferentes isoformas de la proteína resultan del uso de promotores alternativos, así como del splicing alternativo. [Proporcionado por RefSeq, julio de 2016]

**Área de Investigación**

-

**Datos de Imagen**

Análisis de inmunotransferencia de lisados de células MDA-MB-231 con el anticuerpo monoclonal de conejo RUNX2. Para la detección del anticuerpo, se utilizó el anticuerpo IgG de cabra anti-conejo conjugado con HRP.