

## Nombre del Producto: Anticuerpo monoclonal de conejo CREB-1

### Nº de Catálogo: AMRe21349

Solo para uso en investigación.

## Resumen

<b>Descripción</b>	Anticuerpo monoclonal de conejo recombinante
<b>Huésped</b>	Conejo
<b>Aplicación</b>	WB,IHC,ICC/IF,ELISA,IP
<b>Reactividad</b>	Humano, Ratón, Rata
<b>Conjugación</b>	No conjugado
<b>Modificación</b>	Sin modificar
<b>Isotipo</b>	IgG,Kappa
<b>Clonalidad</b>	Monoclonal
<b>Formato</b>	Líquido
<b>Concentración</b>	0,3 mg/ml. La concentración de este producto puede variar según el lote.
<b>Almacenamiento</b>	Hacer alícuotas y almacenar a -20°C (válido por 12 meses). Evitar ciclos de congelación/descongelación.
<b>Envío</b>	Bolsas de hielo
<b>Tampon</b>	PBS, 50% glicerol, 0,05% Proclin 300, 0,05% proteína protectora
<b>Purificación</b>	Proteína A

## Aplicación

<b>Relación de Dilución</b>	WB 1:2000-1:10000,IHC 1:2000-1:10000,ICC/IF 1:200-1:1000,ELISA 1:5000-1:20000,IP 1:50-1:200
<b>Peso Molecular</b>	Calculated MW:37kD;Observed MW:43kD

## Información del Antígeno

<b>Nombre del Gen</b>	CREB1
<b>Nombres Alternativos</b>	CREB1;Cyclic AMP-responsive element-binding protein 1;CREB-1;cAMP-responsive element-binding protein 1
<b>ID del Gen</b>	1385
<b>ID SwissProt</b>	P16220
<b>Inmunógeno</b>	Un péptido sintético correspondiente a la proteína objetivo

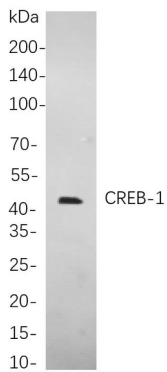
## Antecedentes

Localización celular: Núcleo. Este gen codifica un factor de transcripción perteneciente a la familia de proteínas de unión al ADN con cremallera de leucina. Esta proteína se une como homodímero al elemento sensible al AMPc, un palíndromo octamérico. La proteína es fosforilada por varias proteincinasas e induce la transcripción de genes en respuesta a la estimulación hormonal de la vía del AMPc. El empalme alternativo de este gen da lugar a diversas variantes de transcripción que codifican diferentes isoformas. [Proporcionado por RefSeq, marzo de 2016]

## Área de Investigación

-

## Datos de Imagen



Análisis de inmunotransferencia de lisados de células SH-SY5Y mediante el anticuerpo monoclonal de conejo CREB-1. Para la detección del anticuerpo, se empleó el anticuerpo IgG de cabra anti-conejo conjugado con HRP.