

Nombre del Producto: Anticuerpo monoclonal de conejo integrina β 1**Nº de Catálogo: AMRe21338**

Solo para uso en investigación.

Resumen

Descripción	Anticuerpo monoclonal de conejo recombinante
Huésped	Conejo
Aplicación	WB,IHC,ICC/IF,ELISA,IP
Reactividad	Humano, Ratón, Rata
Conjugación	No conjugado
Modificación	Sin modificar
Isotipo	IgG,Kappa
Clonalidad	Monoclonal
Formato	Líquido
Concentración	0,3 mg/ml. La concentración de este producto puede variar según el lote.
Almacenamiento	Hacer alícuotas y almacenar a -20°C (válido por 12 meses). Evitar ciclos de congelación/descongelación.
Envío	Bolsas de hielo
Tampon	PBS, 50% glicerol, 0,05% Proclin 300, 0,05% proteína protectora
Purificación	Proteína A

Aplicación

Relación de Dilución	WB 1:2000-1:10000,IHC 1:2000-1:10000,ICC/IF 1:200-1:1000,ELISA 1:5000-1:20000,IP 1:50-1:200
Peso Molecular	Calculated MW:88kD;Observed MW:115-125kD

Información del Antígeno

Nombre del Gen	ITGB1
Nombres Alternativos	ITGB1;FNRB;MDF2;MSK12;Integrin beta-1;Fibronectin receptor subunit beta;VLA-4 subunit beta;CD antigen CD29
ID del Gen	3688
ID SwissProt	P05556
Inmunógeno	Un péptido sintético de la integrina beta 1 humana

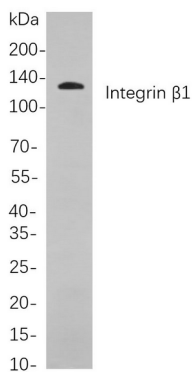
Antecedentes

Localización celular: Membrana. Las integrinas son proteínas heterodímeras compuestas por subunidades alfa y beta. Se han descrito al menos 18 subunidades alfa y 8 beta en mamíferos. Los miembros de la familia de las integrinas son receptores de membrana que participan en la adhesión y el reconocimiento celular en diversos procesos, como la embriogénesis, la hemostasia, la reparación tisular, la respuesta inmunitaria y la difusión metastásica de células tumorales. Este gen codifica una subunidad beta. Se han encontrado múltiples variantes de transcripción con empalme alternativo que codifican diferentes isoformas proteicas para este gen. [Proporcionado por RefSeq, julio de 2008]

Área de Investigación

-

Datos de Imagen



Análisis de inmunotransferencia de lisados de células 3T3-L1 mediante el anticuerpo monoclonal de conejo Integrina $\beta 1$. Para la detección del anticuerpo se utilizó el anticuerpo IgG de cabra anti-conejo conjugado con HRP.