

**Nombre del Producto: Anticuerpo monoclonal de conejo ERK1/2****Nº de Catálogo: AMRe21337**

Solo para uso en investigación.

**Resumen**

<b>Descripción</b>	Anticuerpo monoclonal de conejo recombinante
<b>Huésped</b>	Conejo
<b>Aplicación</b>	WB,IHC,ICC/IF,ELISA,IP
<b>Reactividad</b>	Humano, Ratón, Rata
<b>Conjugación</b>	No conjugado
<b>Modificación</b>	Sin modificar
<b>Isotipo</b>	IgG,Kappa
<b>Clonalidad</b>	Monoclonal
<b>Formato</b>	Líquido
<b>Concentración</b>	0,3 mg/ml. La concentración de este producto puede variar según el lote.
<b>Almacenamiento</b>	Hacer alícuotas y almacenar a -20°C (válido por 12 meses). Evitar ciclos de congelación/descongelación.
<b>Envío</b>	Bolsas de hielo
<b>Tampon</b>	PBS, 50% glicerol, 0,05% Proclin 300, 0,05% proteína protectora
<b>Purificación</b>	Proteína A

**Aplicación**

<b>Relación de Dilución</b>	WB 1:2000-1:10000,IHC 1:2000-1:10000,ICC/IF 1:200-1:1000,ELISA 1:5000-1:20000,IP 1:50-1:200
<b>Peso Molecular</b>	Calculated MW:43kD,41kD;Observed MW:43kD,41kD

**Información del Antígeno**

<b>Nombre del Gen</b>	MAPK1/MAPK3 MAPK3;ERK1;PRKM3;Mitogen-activated protein kinase 3;MAP kinase 3;MAPK
<b>Nombres Alternativos</b>	3;ERT2;Extracellular signal-regulated kinase 1;ERK-1;Insulin-stimulated MAP2 kinase;MAP kinase isoform p44;p44-MAPK;Microtubule-associated protein 2 kinase;p
<b>ID del Gen</b>	5595;5594
<b>ID SwissProt</b>	P28482,P27361
<b>Inmunógeno</b>	-

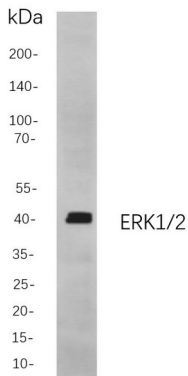
## Antecedentes

Localización celular: Citoplasma, Núcleo. La proteína codificada por este gen pertenece a la familia de las quinasas MAP. Las quinasas MAP, también conocidas como quinasas reguladas por señales extracelulares (ERK), actúan en una cascada de señalización que regula diversos procesos celulares, como la proliferación, la diferenciación y la progresión del ciclo celular, en respuesta a diversas señales extracelulares. Esta quinasa es activada por quinasas anteriores, lo que resulta en su translocación al núcleo, donde fosforila dianas nucleares. Se han descrito variantes de transcripción con empalme alternativo que codifican diferentes isoformas proteicas. [Proporcionado por RefSeq, julio de 2008]

## Área de Investigación

-

## Datos de Imagen



Análisis de inmunotransferencia de lisados de células 3T3-L1 mediante mAb de conejo ERK1/2. Para la detección del anticuerpo, se utilizó el anticuerpo IgG de cabra anti-conejo conjugado con HRP.